

岩内町

円山地域乗合タクシーデマンド運行  
実証事業ご報告



# アジェンダ

1.実施方針

2.現状把握

# 実施方針

岩内町で実証している「乗合タクシー」の利用状況を複数データの掛け合わせてクロス分析

岩内町  
デマンドタクシー ご利用ガイドブック

実証期間：令和7年10月1日～令和7年12月29日

公共施設へ

通院へ

買い物へ



デマンドタクシーとは？

ご自宅と通院や買い物、公共施設間の移動を支援する  
予約型の乗合タクシーとなります

ご自宅

施設

ご自宅から施設へ  
施設からご自宅へ

ー運行内容の詳細ー

※ 注意 事項

・ご予約には、利用者登録が必要です  
・状況により予約が取得できない場合がございます  
・ご自宅間や施設間の移動はご利用いただけません

運行日・運行時間

月・水・金・土・日  
午後1時～午後4時

料 金

200円

・小学生以下は無料  
・障がい者手帳保持者及び介助者は無料  
・岩内町コミュニティバス等無料乗車券・無料回数券  
使用可能

予約受付時間

電話予約 受付時間：10時～15時  
受付開始：利用開始日の1週間前  
受付終了：乗車希望時間の30分前まで  
WEB予約 受付時間：24時間  
受付開始：ご利用開始日の2週間前  
受付終了：乗車希望時間の30分前まで

ご利用者様へのお願い

・他のお客様との乗り合いになる場合がございますので、マナーを守ってご乗車ください  
・道路状況や予約状況により到着時間が前後する場合がございますのでご了承ください

ー電話での予約方法ー

① 電話 を か ける

☎ 0135-62-1311へ電話し、  
「デマンド交通を予約したい」と伝える  
※予約の変更やキャンセルの場合には、  
再度この電話番号へご連絡ください

② 予 約 情 報 を 伝 え る

下記情報を伝える  
・お名前  
・希望日時と乗降場所  
例「10月1日14時頃  
自宅から●●病院まで」  
・乗車人数

③ 予 約 確 定

## 収集データ

人流  
データ

アンケート  
データ

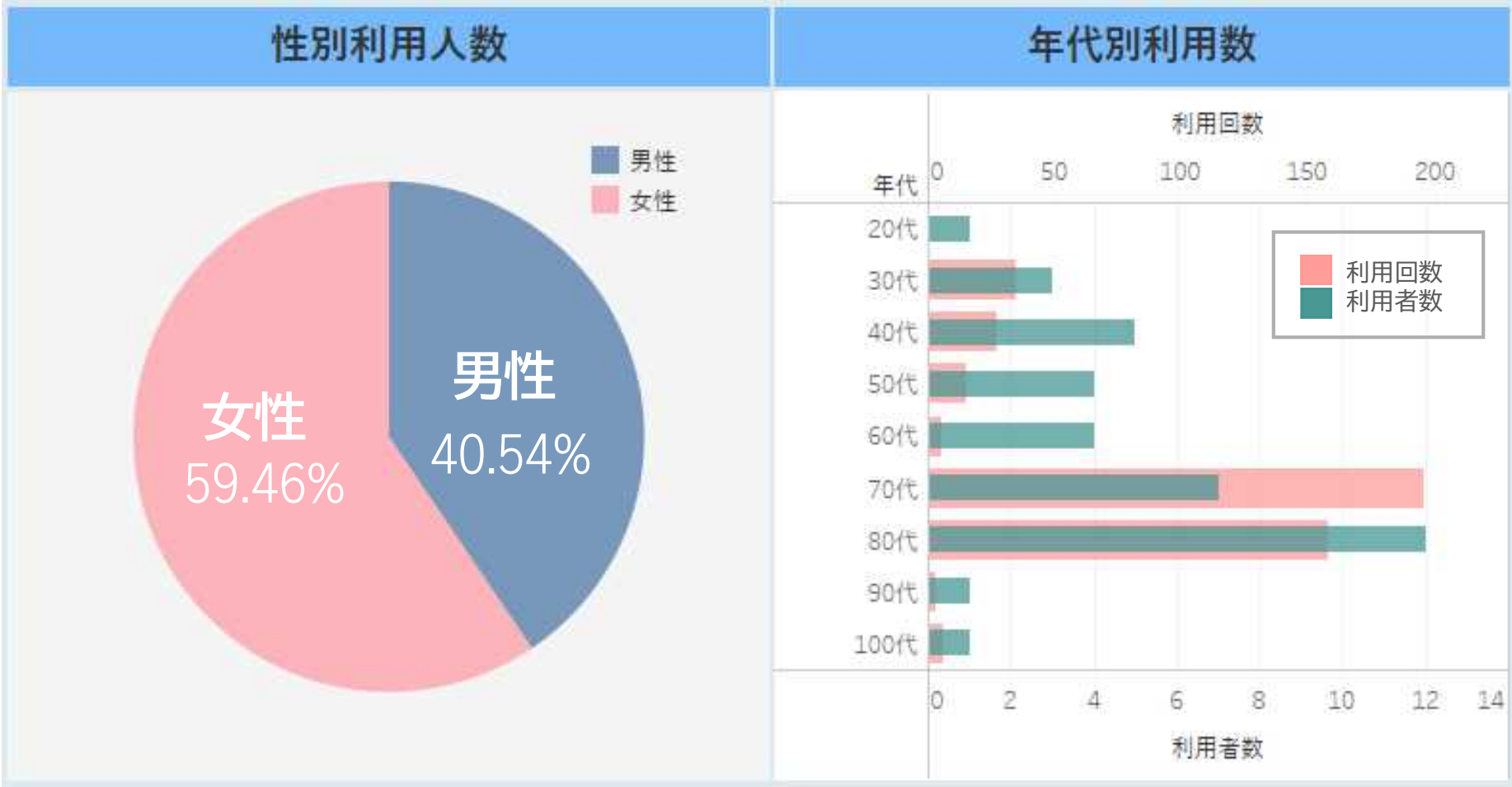
利用実績  
データ

天候データ



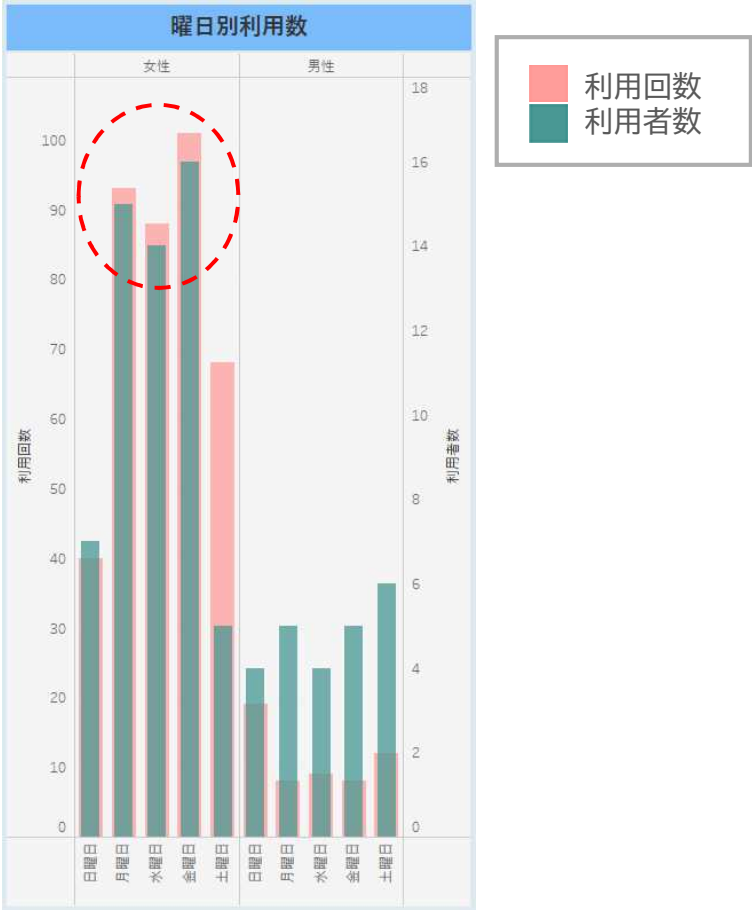
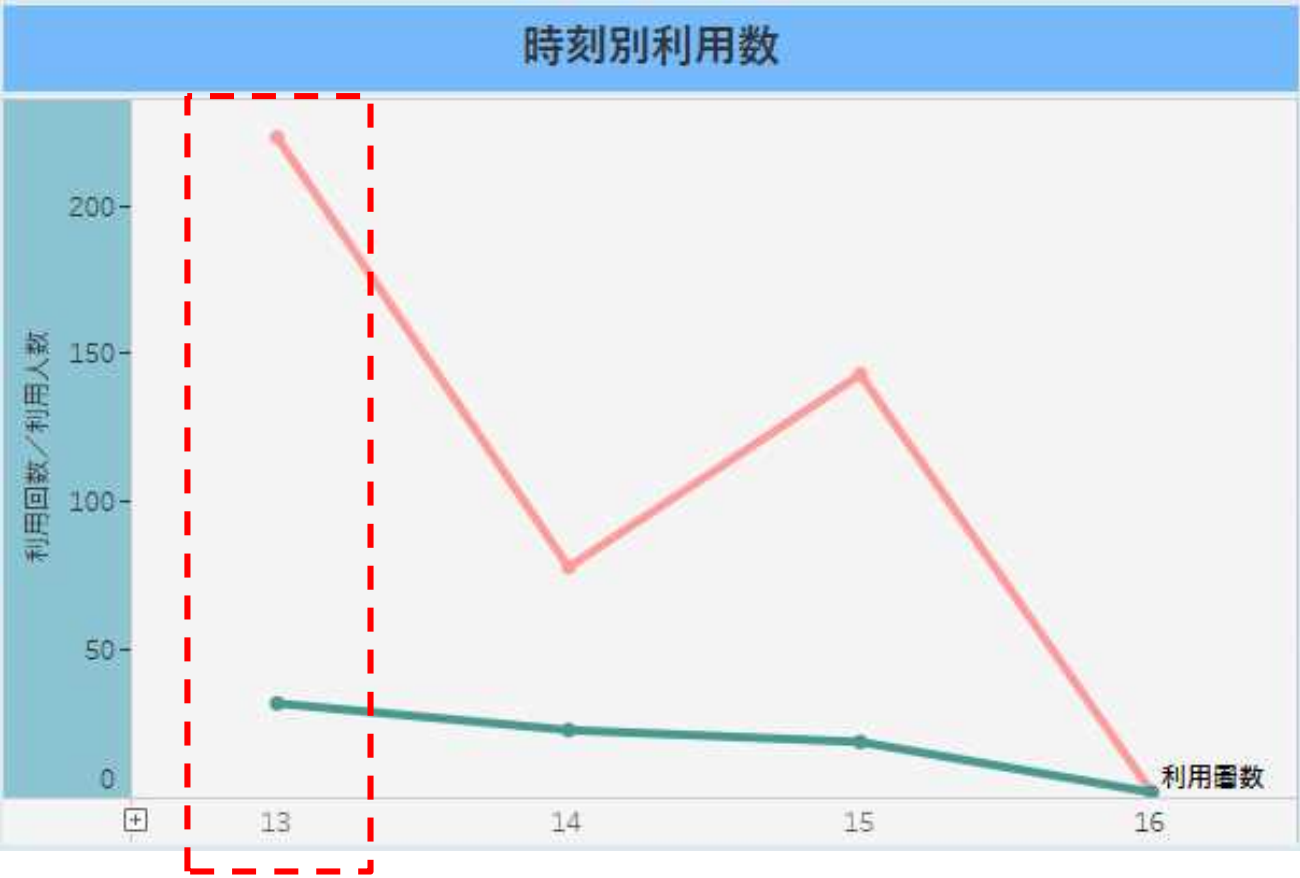
# 現状把握①

利用者の性別と年代を可視化しました。  
利用者は女性が59.46%と多く、年代別にみると80代がメインの利用者となっている。  
利用回数は、70代が最も多かった。



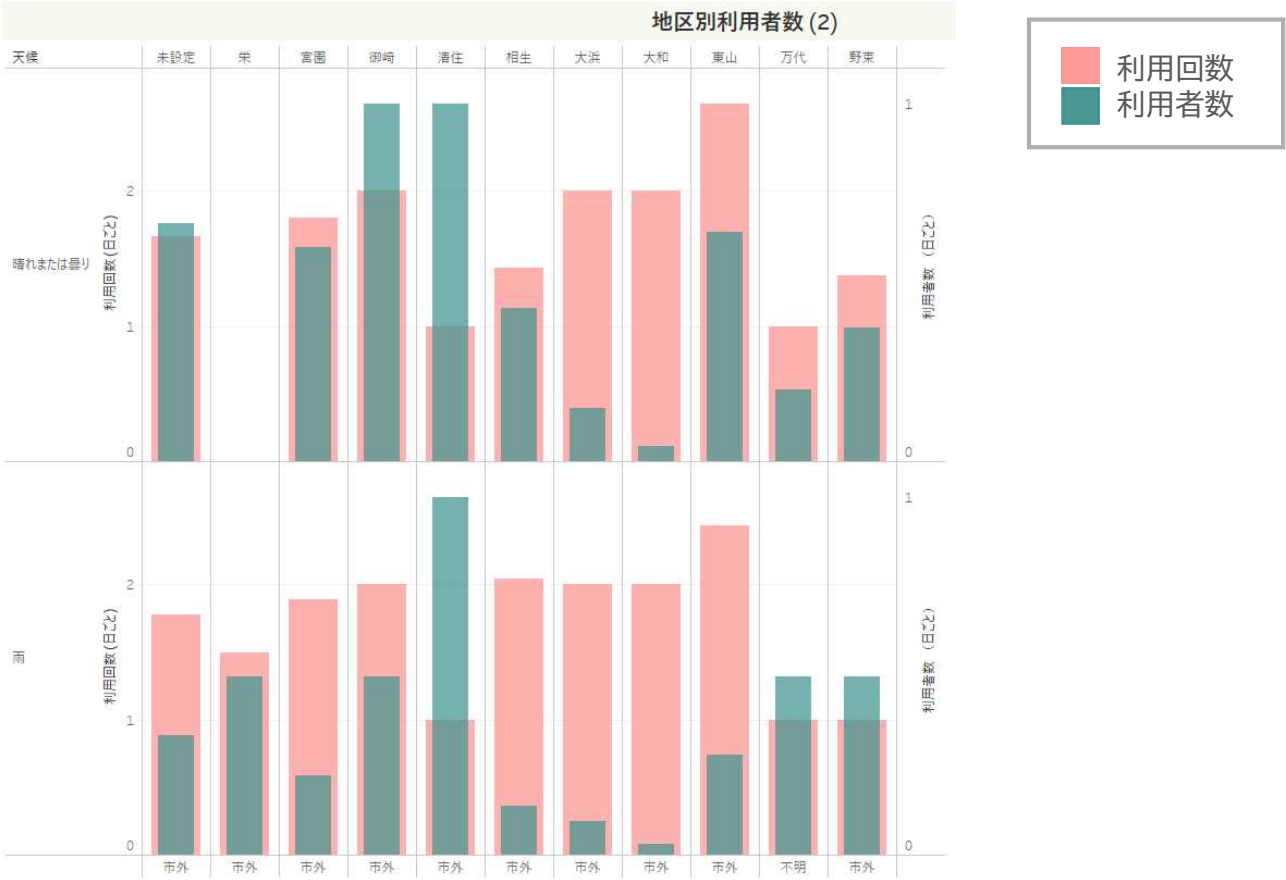
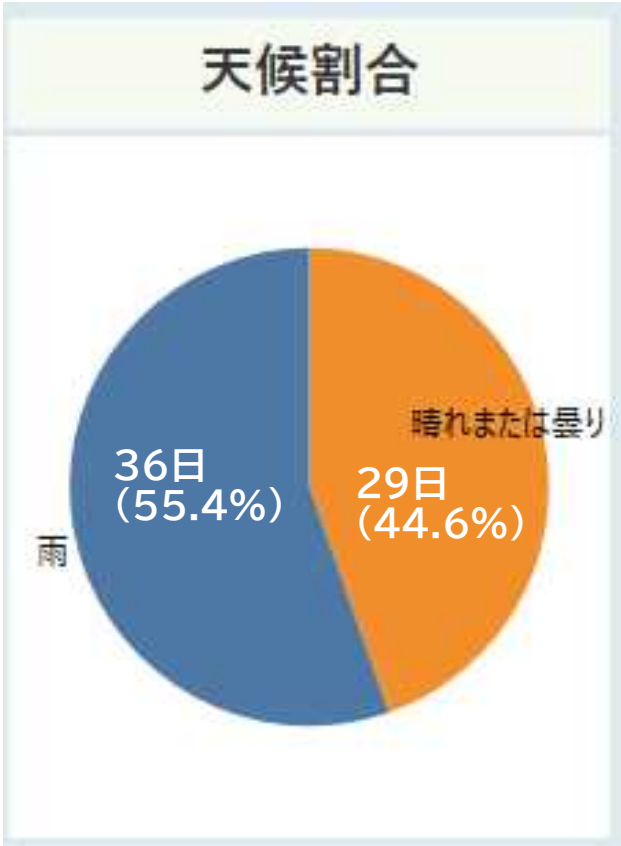
# 現状把握②

時刻別利用者数は、13時がピーク。  
曜日別利用者は、平日の女性の利用者数・利用回数が多かった。



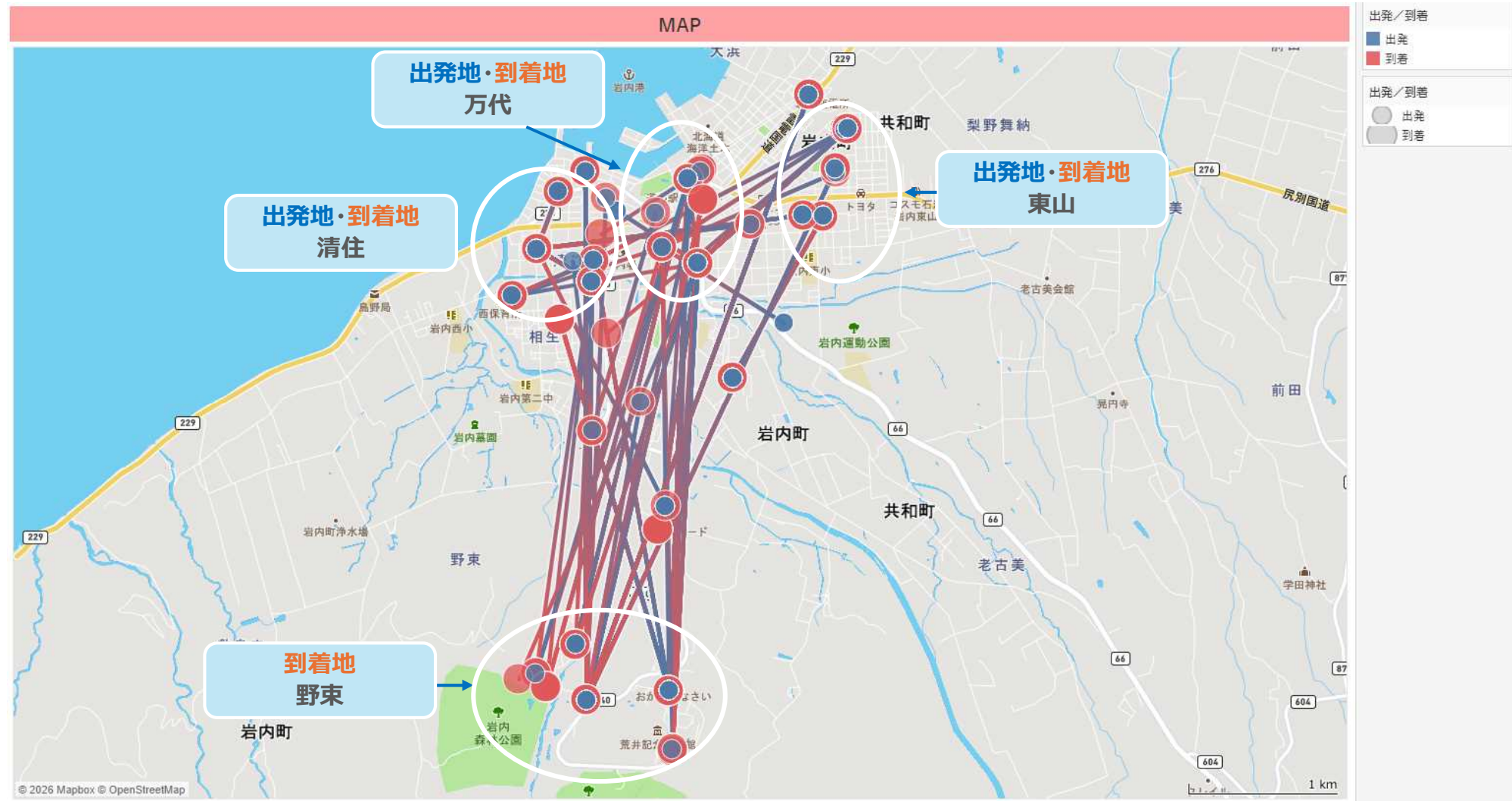
# 現状把握③

気象データとの相関について確認したところ、日割換算で見ても「晴れまたは曇り」よりも「雨」の方が利用回数が多い傾向がある。



## 現状把握④

運行ルート可視化したところ出発地として、**清住・万代・東山**が多い。  
到着地では**清住・万代・東山・野東**の利用が多い。

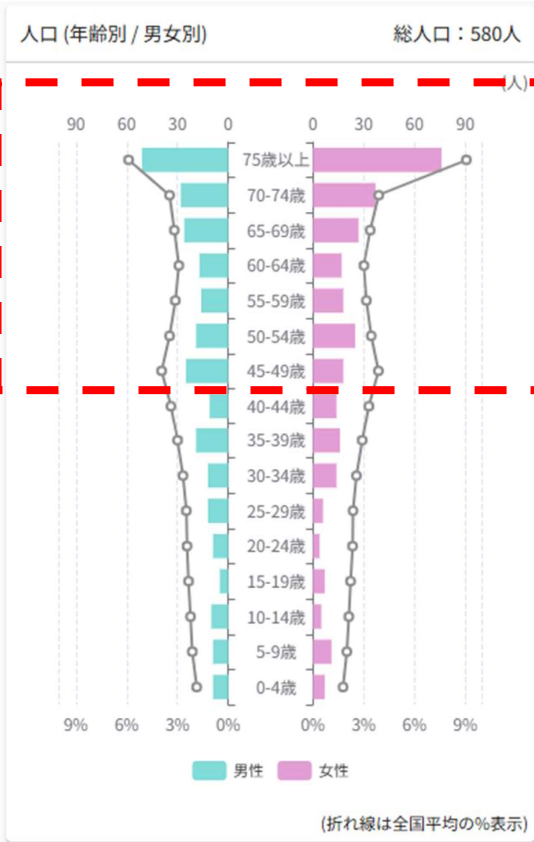




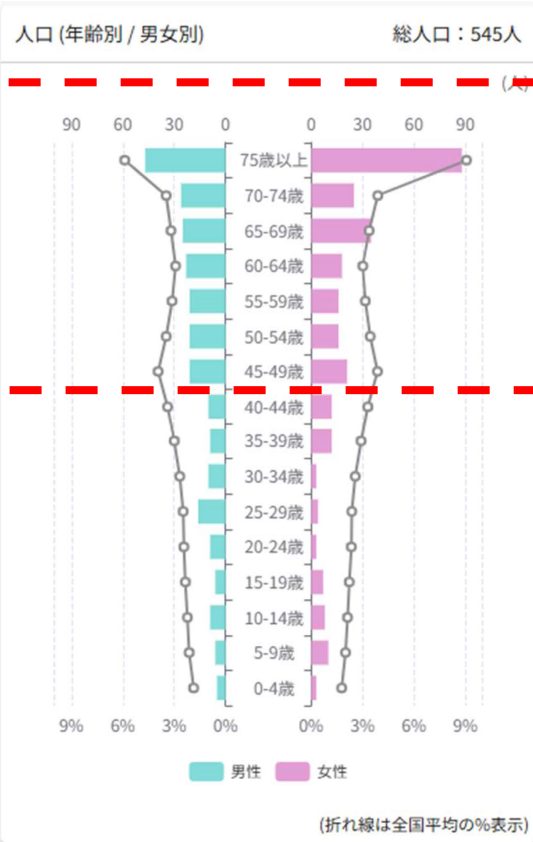
# 現状把握⑤

到着地としての利用が多い清住・万代・東山・野東の人口分布を見ると、共通して45歳以上が多く、75歳以上の女性が最も多い。

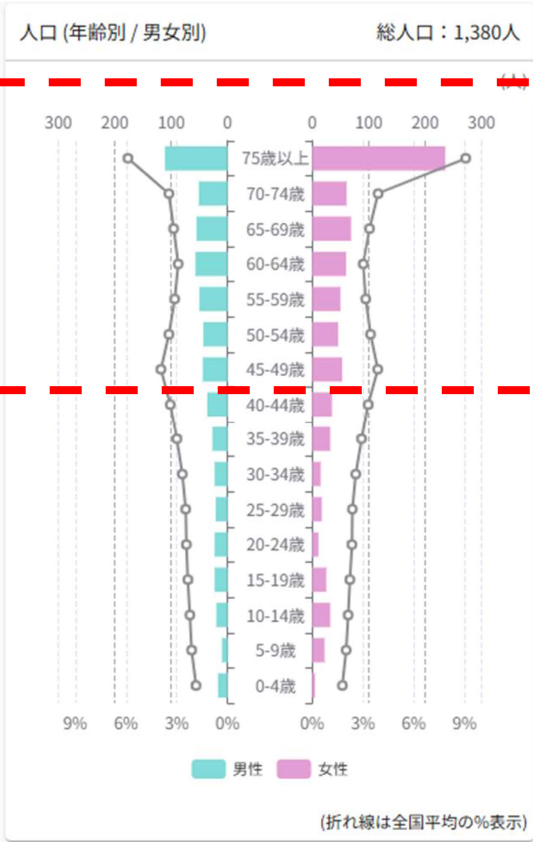
## 清住



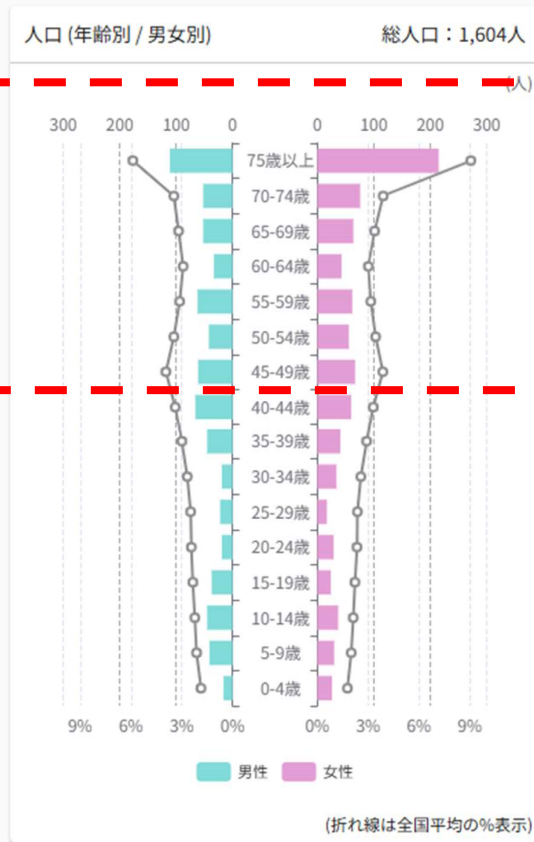
## 万代



## 野東



## 東山





# 現状把握⑥

利用実績から、特に大和⇄野東を往復で利用している利用者が多かった。  
野東は他エリアからの到着地での利用回数も多い。

