

## 円山地域乗合タクシー運行事業の利用状況について

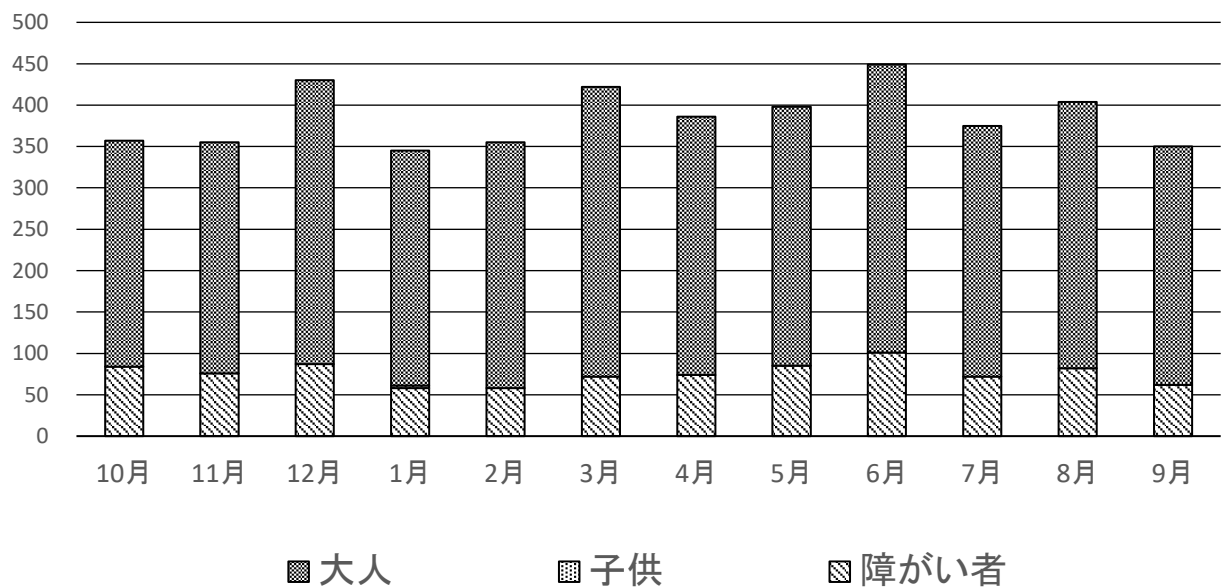
## 1. 乗車人員（大人、子供、障がい者）

（単位：人）

年月	乗車人員	前年人員	前年比較	大人			子供	障がい者
					無料乗車券	無料回数券		
令和6年10月	357	411	△ 54	273	0	0	0	84
11月	355	343	12	279	0	0	0	76
12月	430	375	55	343	0	0	0	87
令和7年 1月	345	406	△ 61	284	0	4	3	58
2月	355	408	△ 53	297	1	0	0	58
3月	422	394	28	350	6	1	0	72
4月	386	425	△ 39	312	20	0	0	74
5月	398	458	△ 60	313	28	0	0	85
6月	449	440	9	348	23	0	0	101
7月	375	423	△ 48	303	21	0	0	72
8月	404	386	18	322	29	0	0	82
9月	350	350	0	288	21	0	0	62
計	4,626	4,819	△ 193	3,712	149	5	3	911
月平均	386	402	△ 16	309	12	0	0	76

○乗車人員は全体で 4,626人であり、前年比は 193人（4.0％）の減であった。

乗車人員（人）



## 2. 1 便当たりの乗車人員

(単位：人)

年月	1便 8:55	2便 10:25	3便 12:40
令和 6 年10月	131	165	61
11月	130	175	50
12月	157	189	84
令和 7 年 1月	122	165	58
2月	125	180	50
3月	152	208	62
4月	140	194	52
5月	145	195	58
6月	168	219	62
7月	145	179	51
8月	156	187	61
9月	133	167	50
計	1,704	2,223	699
1日平均	6.6	8.6	2.7

○乗車人員の多い順は、2便で2,223人（48.1％）1便で 1,704人（36.8％）と続き、3 便は699人(15.1％)であった。

○1日平均では、最も多い2便が8.6人に対し、3便が2.7人であった。

3便 2.7人  
(15.1%)

1便 6.6人  
(36.8%)

2便 8.6人  
(48.1%)

