

## (1) 当町の道の駅のこれまでの経緯について

### 1 道の駅への登録

平成5年2月に国土交通省（当時の建設省）が「道の駅」の登録・案内制度を創設し、同年4月22日に全国で初めて103カ所を登録しました。

その一つとして、本町の「いわないマリンプラザ」を道の駅へ登録し、「道の駅いわないガイドセンターたら丸館」として、これまで32年間余を運営し、現在に至っております。



### 2 当時の道の駅の主な役割

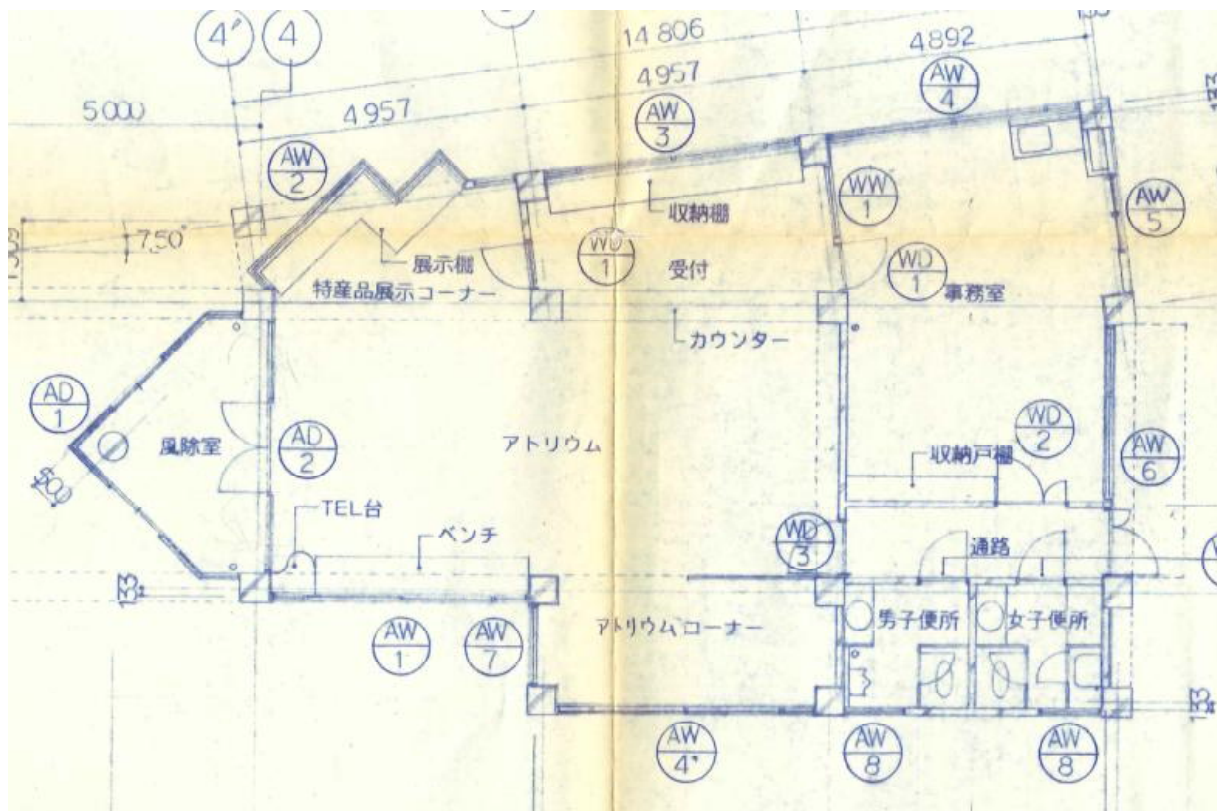
当時は、道の駅の第1ステージと呼ばれ、「通過する道路利用者のサービス提供の場」となっており、道路利用者が安心して休憩できる場を提供が主な役割でした。

#### 【参考】

第2ステージ：平成25年～：「道の駅自体が目的地」

第3ステージ：令和2年～：「地方創生・観光を加速する拠点」

### 3 道の駅いわないガイドセンターたら丸館の平面図



施設面積 143.96 m<sup>2</sup>

#### 4 道の駅の運営体制

（一社）岩内観光協会へ委託している。５月から１０月までは無休で営業時間は９時から１８時まで。１１月から４月までは月曜日休館日（月曜日が祝日の際はその翌日）で、営業時間は９時から１７時まで。売店のスタッフ数は、２～３名体制としている。令和６年度入館者数は約１０万５千人。

#### 5 道の駅の販売商品目数

食品類	・ ・ ・	1 4 0 品目
水産加工品	・ ・	9 3 品目
菓子類	・ ・ ・	1 8 品目
その他	・ ・ ・	2 9 品目
飲料	・ ・ ・	2 0 品目
酒類	・ ・ ・	1 4 品目
農産品	・ ・ ・	2 6 品目
雑貨類	・ ・ ・	9 0 品目
計		2 9 0 品目

※年間売上高 約４,０００万円