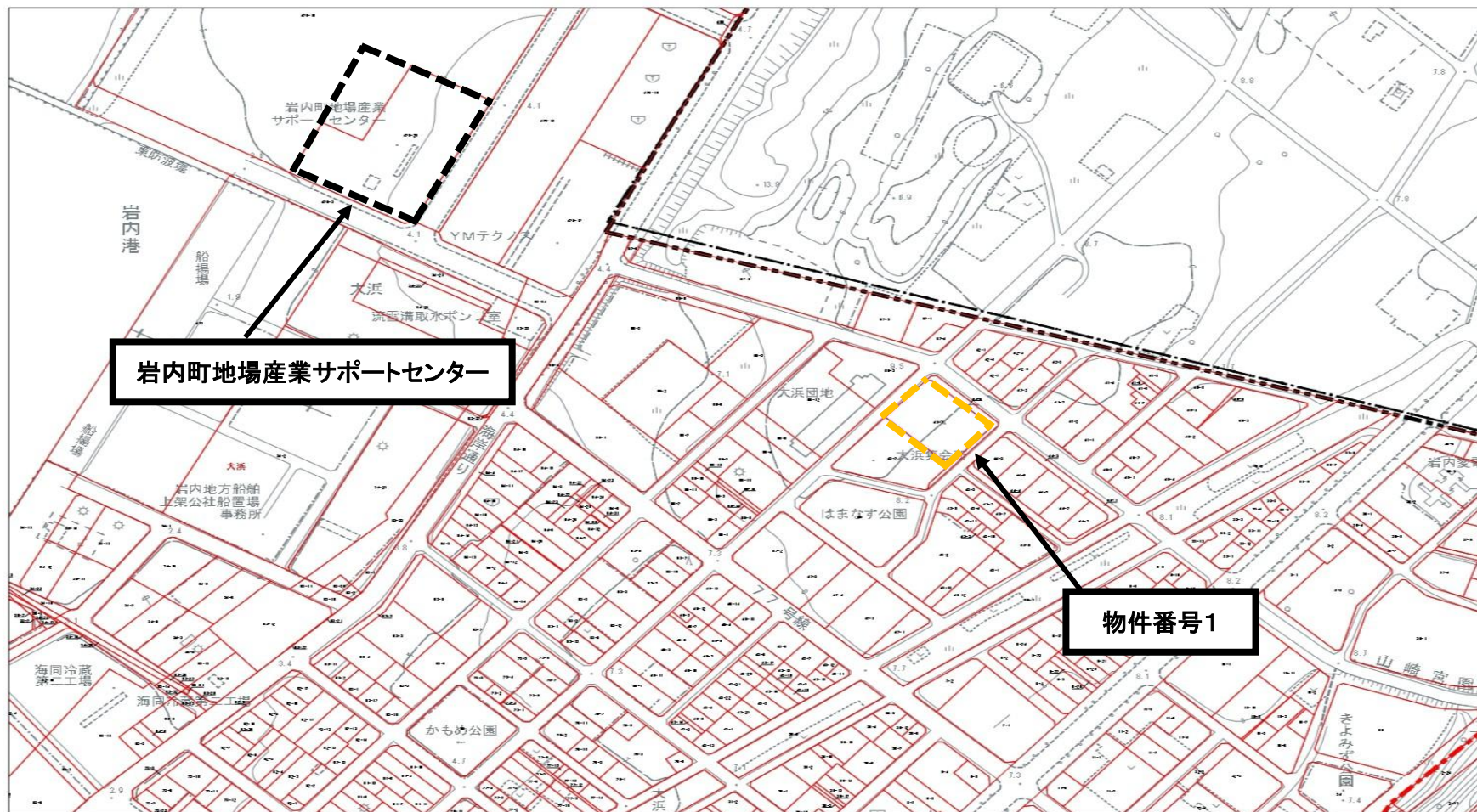


# 物件調書（土地）

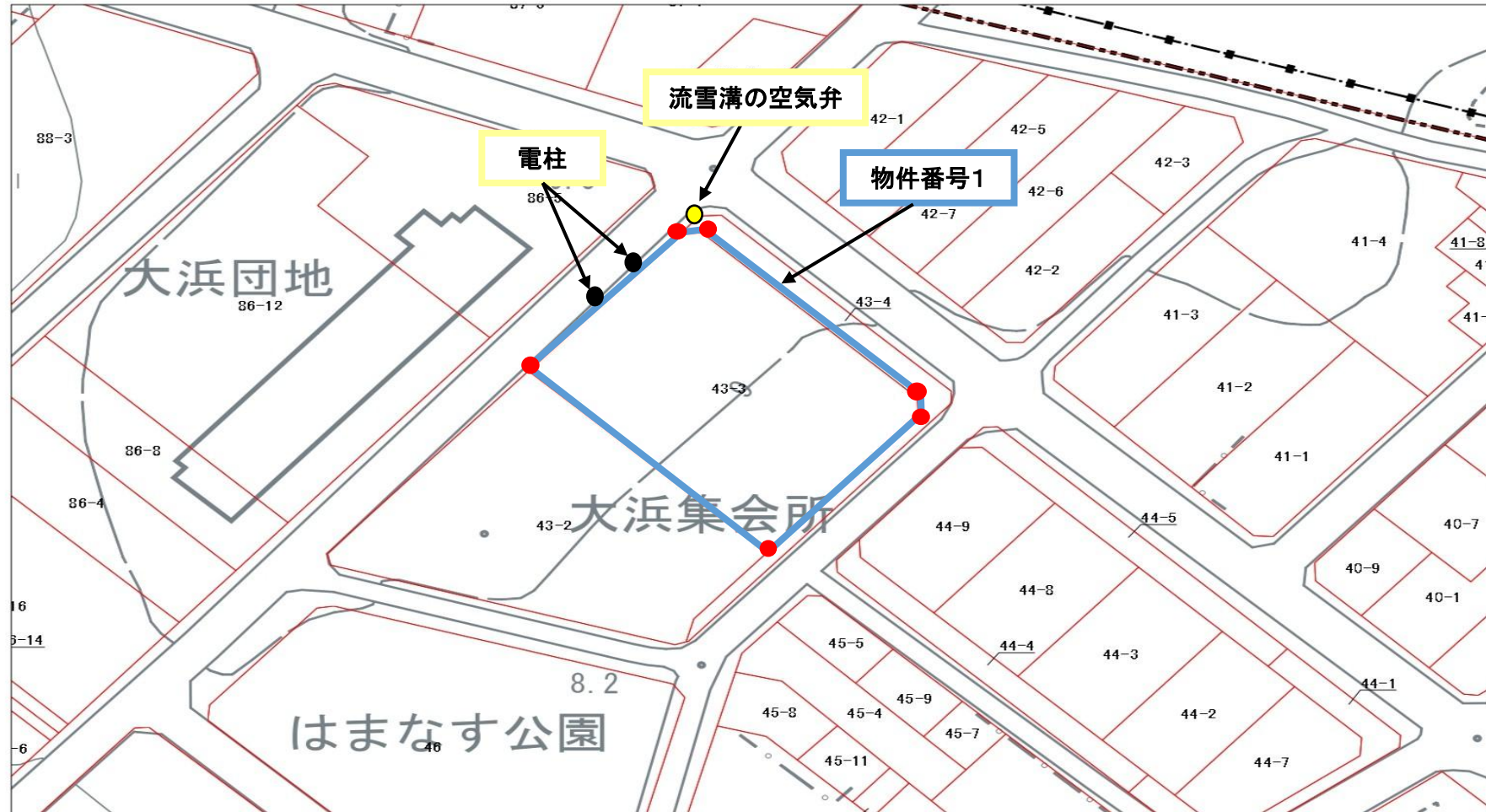
				物件番号	1
所 在 ・ 地 番		岩内郡岩内町字大浜43番3			
面 積 等	合 計	1,496.93㎡		地 目	宅 地
道 路 状 況		北側:幅員約4.5m町道(73号線) 南側:幅員約4.5m町道(80号線) 東側:幅員約7.3m町道(82号線)			
法令等に基づく制限	都市計画法	準工業地域・準防火地域			
	建築基準法	建 ぺ い 率	60 %		
		容 積 率	200 %		
	その他の法律				
供 給 処 理 施 設 の 状 況				事業所名	電話番号
		電 気	引込可		
		ガ ス	個別契約	プロパンガス	
		上水道	接続可	岩内町水道事業	67-7093
		下水道	接続可※	岩内町下水道事業	67-7093
交 通 機 関		バ ス	いわない循環バス ノッタライン バス停:大浜団地		
公共施設等までの距離		役 場	岩内町役場	物件の南西 約1,600m	
		交通施設	岩内バスターミナル	物件の南西 約 900m	
		商業施設	ローソン 岩内大浜店	物件の南東 約 250m	
その他の事項説明	<p>・本物件の土壌調査は行っておりません。</p> <p>・本物件は、平成25年度まで公営住宅用地として使用されていました。</p> <p>・隣接する道路敷地内に流雪溝の空気弁の設置あり。(移設不可)</p> <p>※ 下水道への接続について</p> <p>【北側】下水道管:有り 公共污水ます:有り</p> <p>【南側】下水道管:有り 公共污水ます:無し</p> <p>【東側】下水道管:無し 公共污水ます:無し</p> <p>現在北側に公共污水ますが1個設置されていますが、建物の戸数によっては、南側に公共污水ますの設置が必要となります。</p> <p>公共污水ますの設置については、岩内町上下水道課までご相談ください。</p> <p>(污水ますの設置費用は、町の負担となります)</p> <p>(設置時期については、最短で来年4月以降となります)</p>				

この物件調書は物件の概要を把握するための参考資料です。物件は現状での引渡しとなりますので、必ずご自身において現地及び諸規制等について調査・確認を行ってください。

# 位置図



# 用地平面図





## 物件番号1



物件全景(土地東側から西側へ撮影)



## 物件番号1



流雪溝の空気弁(土地東側から西側へ撮影)



## 物件番号1



電柱(土地北側から南側へ撮影)