

岩宇・南後志地区沖の海底地盤調査のお知らせ

1. 調査内容・調査海域：

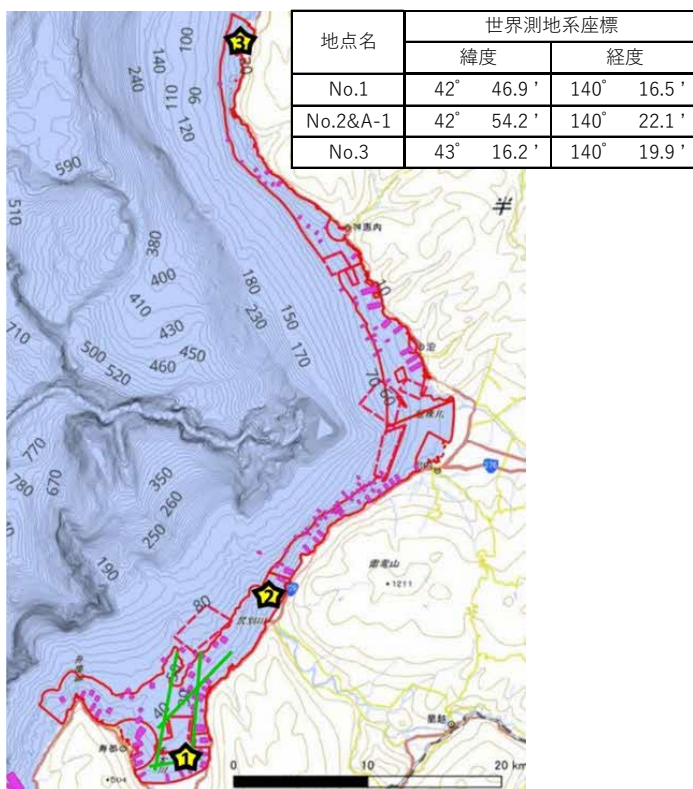
◆沖合3地点(下記黄色星印)において鋼製櫓を設置し、海底面下約 100m を掘削し、地質構造の把握を実施します。離岸距離は概ね 1km から 1.5 km の範囲です。

No.1: 寿都町寿都湾内

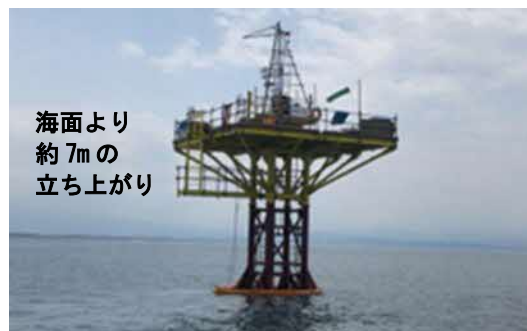
No.2: 蘭越町尻別川河口の沖合

No.3: 神恵内村大天狗トンネルの沖合

2. 調査予定期間:2023年6月12日～8月10日(約2ヶ月)



位置図



海面より
約7mの
立ち上がり

ボーリング調査



起重機船にて櫓を岩内港から曳航

3. 事故防止対策及び連絡先

事故防止対策のため、調査は小樽海上保安部へ「作業のお知らせ」を提出し、航行船舶への周知をいたします。調査期間中には各地点に監視船各1隻を配備します。

本調査に関するお問合せについて

応用地質株式会社エネルギー事業部 久住 呂 TEL:070-7548-8647
(独)エネルギー・金属鉱物資源機構 塩田 TEL:080-1171-5140