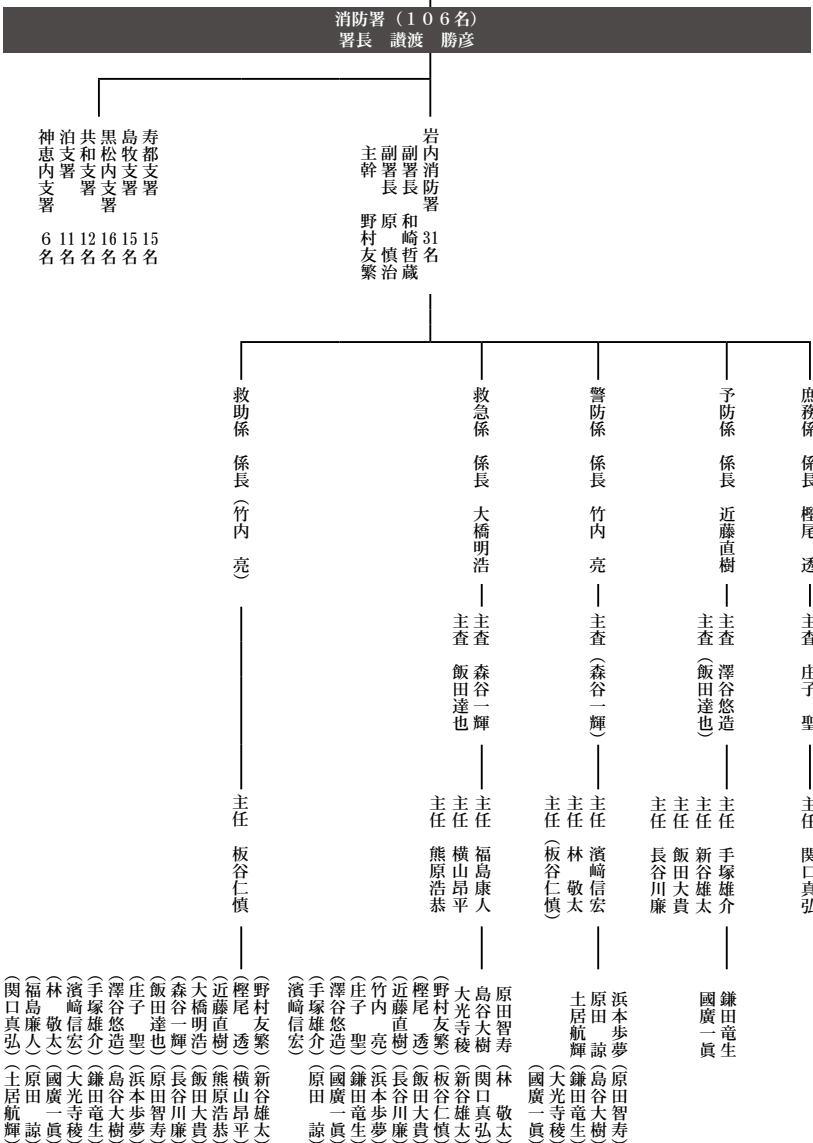
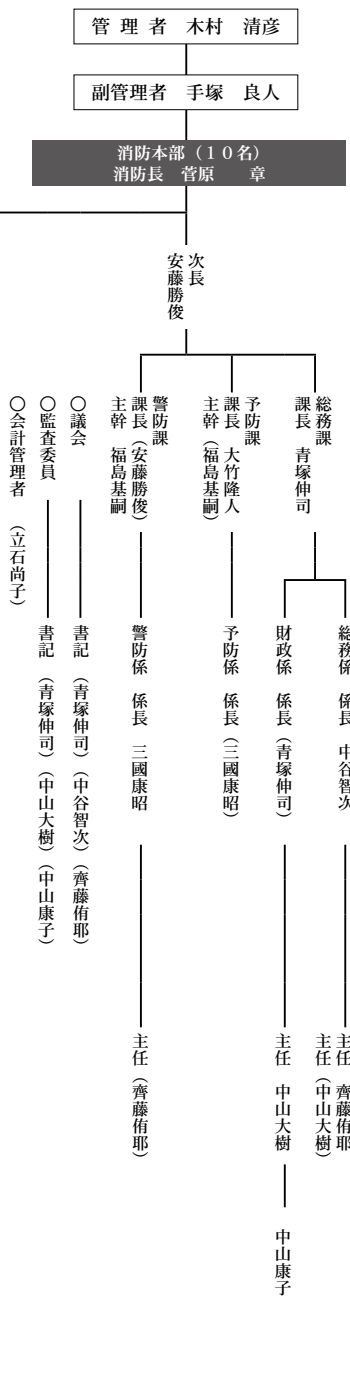


岩内・寿都地方消防組合 機構と職員配置の状況

(令和4年4月1日現在)

()は兼務、併任又は併職 実員116名(管理者・副管理者を除く)



岩内地方衛生組合 機構と職員配置の状況

(令和4年4月1日現在)

()は兼務、併任又は併職 実員7名(組合長を除く)

