

## 円山地域乗合タクシー実証運行事業の利用状況について

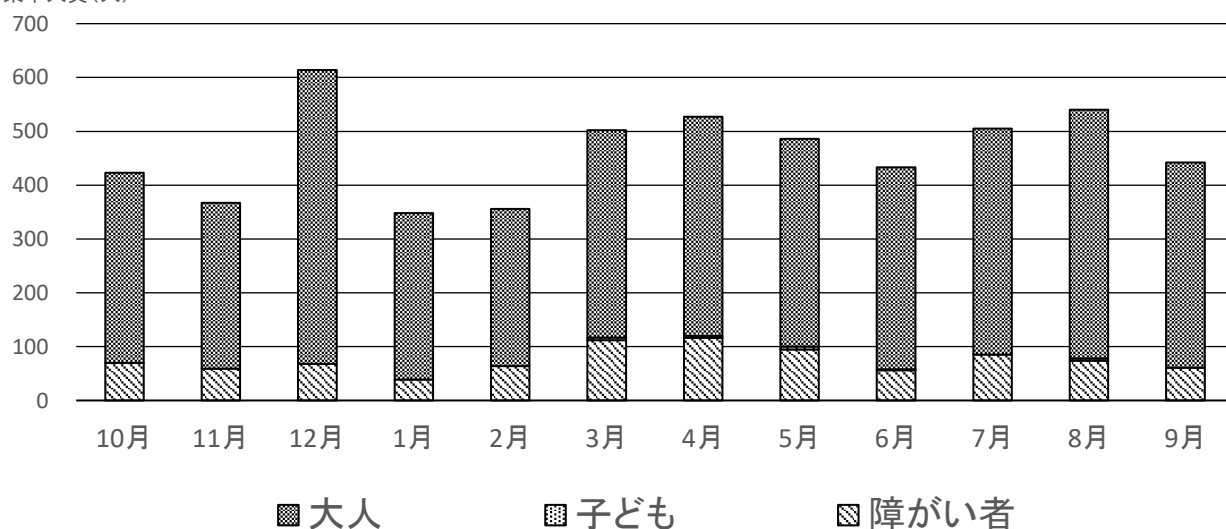
## 1. 乗車人員（大人、子ども、障がい者）

(単位：人)

年月	乗車人員	前年人員	前年比較	大人		子ども	障がい者
				無料乗車券	無料回数券		
令和2年10月	423			353	-	0	70
11月	367			308	-	0	59
12月	614			546	-	0	68
令和3年1月	348			309	-	0	39
2月	356			292	-	0	64
3月	502			385	-	5	112
4月	527			407	-	4	116
5月	486			386	-	5	95
6月	433	405	28	375	-	2	56
7月	505	449	56	420	-	0	85
8月	540	661	-121	462	-	4	74
9月	442	619	-177	381	2	0	61
計	5,543	-	-	4,624	2	1	899
月平均	462	-	-	385	-	2	75

○乗車人員は全体で5,543人、運賃収入は924,200円であった。

乗車人員(人)



## 2. 1 便当たりの乗車人員

(単位：人)

年月	1便 8:55	2便 10:25	3便 12:40	4便 14:40
令和2年10月	130	130	116	47
11月	121	134	75	37
12月	144	243	189	38
令和3年1月	96	136	88	28
2月	118	140	74	24
3月	174	173	132	23
4月	165	196	132	34
5月	129	202	118	37
6月	129	186	94	24
7月	158	200	108	39
8月	147	213	130	50
9月	107	173	120	42
計	1,618	2,126	1,376	423
1日平均	4.5	5.9	3.8	1.2

○乗車人員の多い順は、2便で2,126人（38.4%）、1便で1,618人（29.2%）と続き、最終4便が最も少なく423人（7.6%）であった。

○1日平均では、最も多い2便が5.9人に対し、最も少ない4便が1.2人であった。

