

深層水だより



マスコットキャラクター たら丸

発行元：岩内町地場産業サポートセンター
岩内町字大浜476番地28
TEL0135-62-5180



新しい食品加工機器と深層水で商品開発 しませんか？

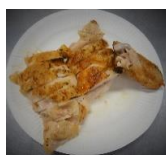
サポートセンターに次の機器が新たに整備されました！

スチームコンベクションオープン

- ・本機は、「蒸し器」と「焼き器」が合体した調理機器で、1台で「焼く」「蒸す」「煮る」など様々な加熱調理が可能です。
- ・温度や時間を管理しながら調理を行えるため、調理技術が必要なくなり、調理のシステム化が可能です。

調理例)

ローストチキン、焼魚、煮魚、菓子、プリンetc



ローストチキン



塩プリン

缶詰真空巻き締め機

- ・本機は、品質悪変(①缶の膨張 ②色や味・香り・栄養価の変化)の原因となる空気を取り除いた上で(脱気)で、缶の蓋を密封するものです。
- ・対応する缶のサイズは、6号缶(サバ缶など)、4号缶(トマト・パイナップル缶など)、平3号缶(ツナ缶など)です。
- ・「缶詰」は余った食材を残さずに済むため、経済的であるほか、常温で長期保存が可能です。



☆☆簡単深層水レシピ☆☆

塩プリン

☆材料

- ・牛乳 250g ・砂糖 80g
- ・卵黄 2個 ・原水 15g

☆つくりかた

1. 牛乳と砂糖を混ぜてレンジで3分間加熱する。
2. ボウルに卵黄2個を入れ、1を混ぜる。
3. ザルなどで2の液体をこす
4. カップに3を入れアルミホイルをかぶせる。
5. 鍋に熱湯を用意して、カップの半分までお湯がかかるようにする。
6. 蓋をして15分弱火で蒸したらアルミホイルを外し、蓋を開けて火を止め、30分間置いておく。
7. 取り出して粗熱が取れたら冷やして完成！！

お好みで
カラメル
ソースも！！



※スチコン
説明会の
様子



数字で
学ぶ

652

これな~に？

令和2年度、休日開館に来た
お客さんの数だよ。

この数は深層水を購入した
件数で、見学に来た人は
もっと多いよ！！

もっとたくさん来て欲しいな！！

みんなで話そう！



スチームコンベクション等は
誰でも使用できますか？

ご意見・利用方法など
お待ちしております(^^)

申請書に名前や住所を書いていただければ町内事業者
は誰でも使用できます。
使用する際、令和3年4月からは使用料が必要となります。
詳しくは、お問い合わせください。



深層水の魅力を続々配信！深層水だよりの
バックナンバーはこちらから

