

※各所属に記載の人数は、本務として発令されている者の人数です。
特別職 3名（町長・副町長・教育長） 一般職 159名となります。

町長 木村 清彦
副町長 手塚 良人

岩内町行政機構と職員配置の状況

（令和2年7月1日現在）（ ）は兼務、併任又は併職
*○印で囲まれた数字は、窓口の番号です。

建設経済部(29名) 部長 佐藤 博樹 次長 近藤 剛											町民生活部(22名) 部長 中川 馨					健康福祉部(28名) 部長 井口 元喜							経営企画部(25名)⑫ 部長 三浦 宣彦						
課・施設名／課長等	課長 建設課 竹内 友太	課長 都市整備課 石本 伸幸	課長 水産農林課 近藤 剛	課長 観光経済課 中村 輝幸	課長 産業活動 支援係 井田 祐介	課長 環境係 酒井 清	課長 住民生活課 切明 賢一	課長 健康づくり課 勝間 慶嗣	課長 社会福祉課 平野 裕之	課長 長寿介護課 綿谷 英規	課長 介護係 高野 真司	課長 企画財政課 久崎 秀人	課長 主幹 村山 清幸	課長 総務課 井家 基博	課長 施設名／課長等	課長 産業活動 支援係 井田 祐介	課長 環境係 酒井 清	課長 住民生活課 切明 賢一	課長 健康づくり課 勝間 慶嗣	課長 社会福祉課 平野 裕之	課長 長寿介護課 綿谷 英規	課長 介護係 高野 真司	課長 企画財政課 久崎 秀人	課長 主幹 村山 清幸	課長 総務課 井家 基博				
係名	業務係	土木係	管理係	事務係	建築係	都市計画係	農水産振興係	観光係	産業活動支援係	環境係	住民生活係	住民生活係	住民生活係	住民生活係	住民生活係	住民生活係	住民生活係	住民生活係	住民生活係	住民生活係	住民生活係	住民生活係	住民生活係	住民生活係	住民生活係	住民生活係			
係長	川南 拓丸	木村 保崇	阿久津隆二	土田 章博	土居 建郎	南 敬太	菊地 貴之	村瀬 文彦	井田 祐介	酒井 清	中川 千恵	中川 千恵	中川 千恵	中川 千恵	中川 千恵	中川 千恵	中川 千恵	中川 千恵	中川 千恵	中川 千恵	中川 千恵	中川 千恵	中川 千恵	中川 千恵	中川 千恵	中川 千恵			
主事・技師	古城 廣和	上野 智美	伊原 浩之	末武 克規	新堀 准嗣	橋本龍太郎	澤田 徹	金子 拓馬	釜谷 承吾	齊藤 勇斗	川前 優介	川前 優介	川前 優介	川前 優介	川前 優介	川前 優介	川前 優介	川前 優介	川前 優介	川前 優介	川前 優介	川前 優介	川前 優介	川前 優介	川前 優介	川前 優介			

教育委員会(37名) 教育長 吉田 勲											固定資産評価審査委員会		監査委員		選挙管理委員会(1名)		農業委員会(1名)		議会(3名)		出納(3名)		町長 木村 清彦			
教育部長 丸屋 健市											書記		書記		書記		書記		書記		書記		書記			
課・施設名／課長等	課長 西保育所(非常勤) 中田 亨	課長 中央保育所 戸賀瀬みい	課長 東山保育所 外本 美樹	課長 生涯学習課 岡部 卓	課長 子ども未来課 西澤 智美	課長 総務・学校整備課 青山 裕	課長 生涯学習課 田中 克弥	課長 生涯学習課 田中 克弥	課長 生涯学習課 田中 克弥	課長 生涯学習課 田中 克弥	課長 生涯学習課 田中 克弥	課長 生涯学習課 田中 克弥	課長 生涯学習課 田中 克弥	課長 生涯学習課 田中 克弥	課長 生涯学習課 田中 克弥	課長 生涯学習課 田中 克弥	課長 生涯学習課 田中 克弥	課長 生涯学習課 田中 克弥	課長 生涯学習課 田中 克弥	課長 生涯学習課 田中 克弥	課長 生涯学習課 田中 克弥	課長 生涯学習課 田中 克弥	課長 生涯学習課 田中 克弥	課長 生涯学習課 田中 克弥	課長 生涯学習課 田中 克弥	課長 生涯学習課 田中 克弥
係名	管理係	管理係	管理係	管理係	管理係	管理係	管理係	管理係	管理係	管理係	管理係	管理係	管理係	管理係	管理係	管理係	管理係	管理係	管理係	管理係	管理係	管理係	管理係	管理係	管理係	管理係
係長	小田 英明	小田 英明	小田 英明	小田 英明	小田 英明	小田 英明	小田 英明	小田 英明	小田 英明	小田 英明	小田 英明	小田 英明	小田 英明	小田 英明	小田 英明	小田 英明	小田 英明	小田 英明	小田 英明	小田 英明	小田 英明	小田 英明	小田 英明	小田 英明	小田 英明	小田 英明
主事等	湯澤 加奈	湯澤 加奈	湯澤 加奈	湯澤 加奈	湯澤 加奈	湯澤 加奈	湯澤 加奈	湯澤 加奈	湯澤 加奈	湯澤 加奈	湯澤 加奈	湯澤 加奈	湯澤 加奈	湯澤 加奈	湯澤 加奈	湯澤 加奈	湯澤 加奈	湯澤 加奈	湯澤 加奈	湯澤 加奈	湯澤 加奈	湯澤 加奈	湯澤 加奈	湯澤 加奈	湯澤 加奈	湯澤 加奈

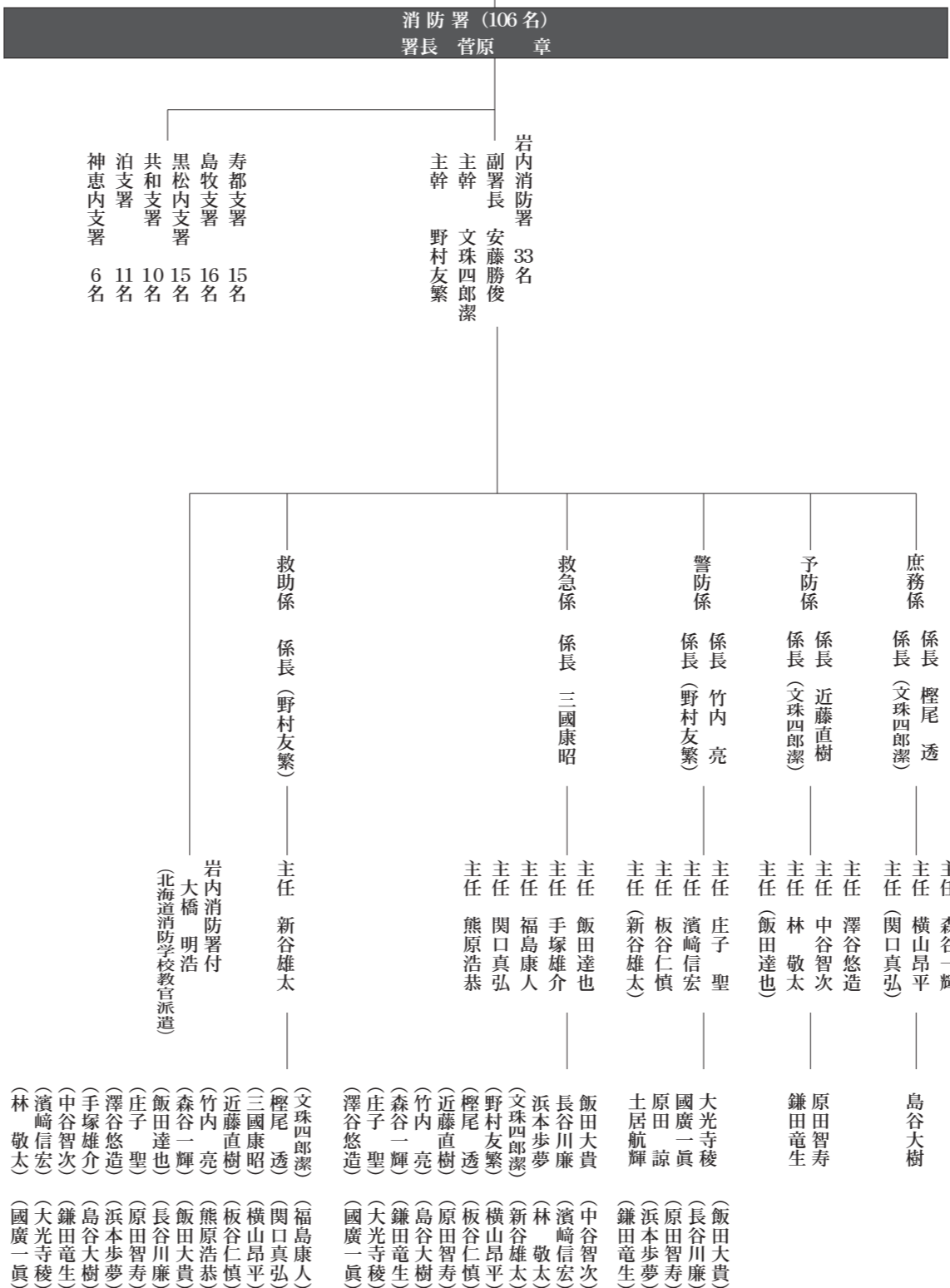
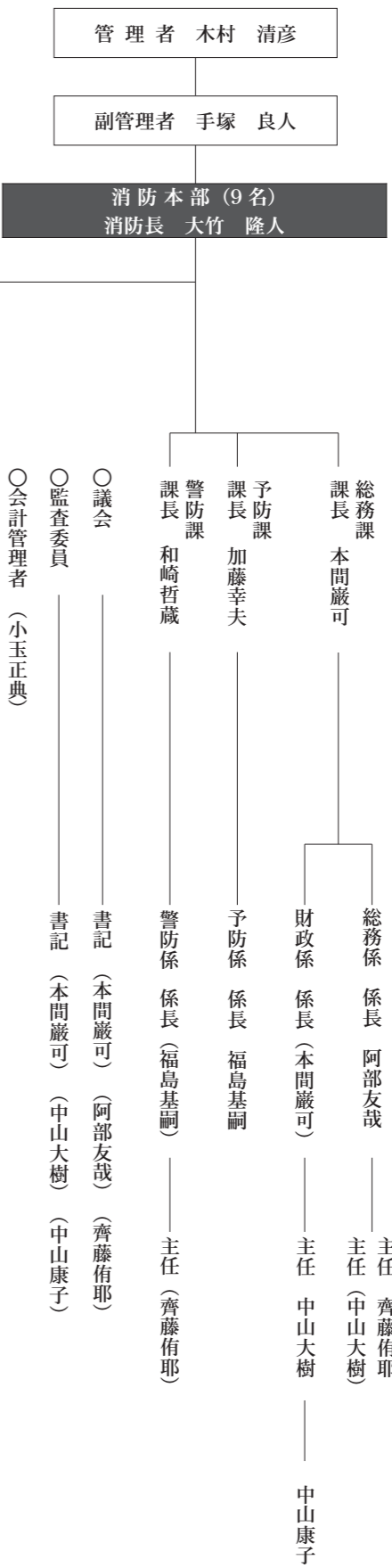
（ ）は兼務、併任又は併職

岩内・寿都地方消防組合 機構と職員配置の状況

(令和2年7月1日現在)

() は兼務、併任又は併職

実員115名(管理者・副管理者を除く)



岩内地方衛生組合 機構と職員配置の状況

(令和2年7月1日現在)

() は兼務、併任又は併職

実員8名(組合長を除く)

