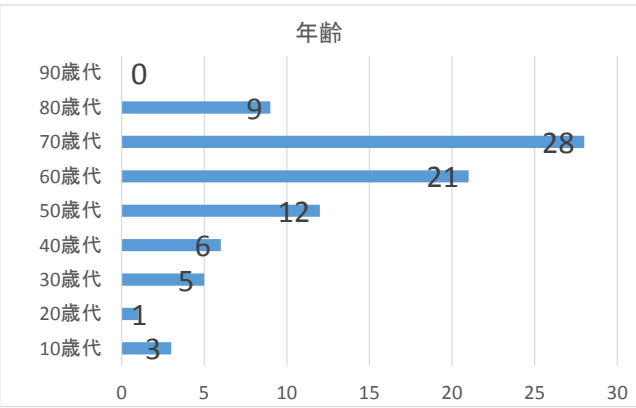
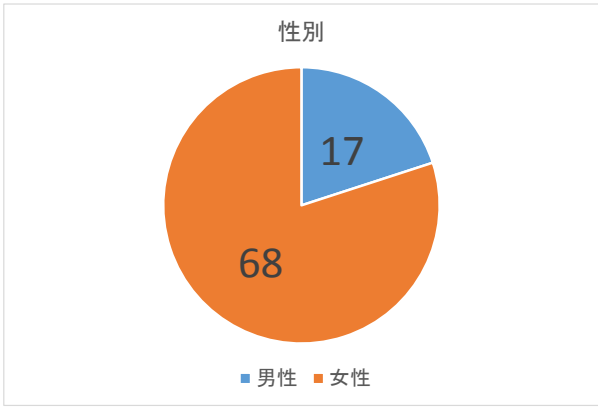
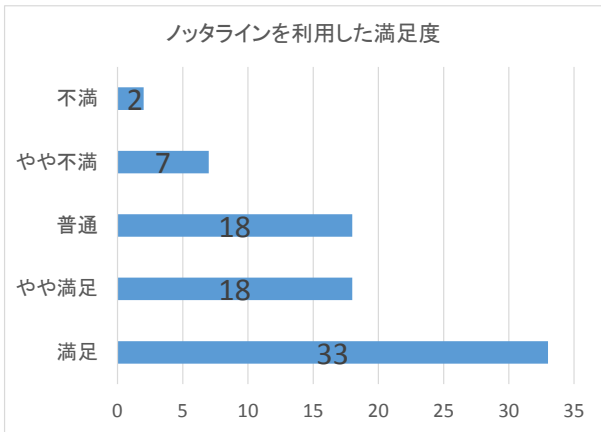


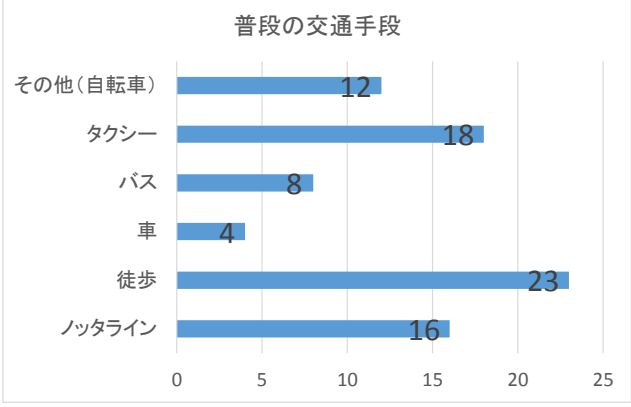
1. 性別・年齢



2. ノッタラインを利用した満足

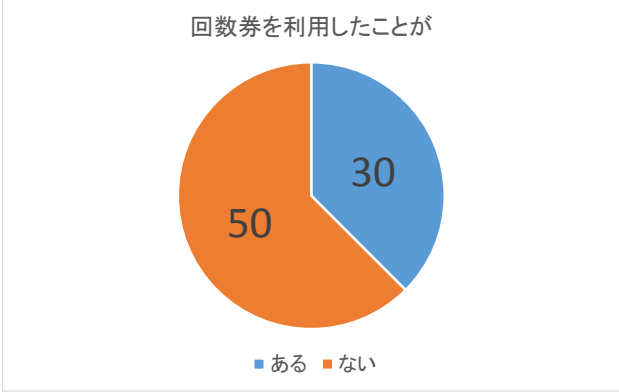


3. 普段の交通手段



- 《 ノッタラインを利用しない理由 》
- ・時間が合わないから。
 - ・ちょうど帰る時間にバスがないから。
 - ・停留所が近くにないから。
 - ・時間が合わないときは、タクシーで帰るときもある。
 - ・バスに乗り遅れた場合、次の便がくるには時間が長すぎ。歩いたほうが早い。
 - ・天気がよければ歩き。
 - ・買い物をするときは、利用しない。

4. 回数券を利用したことはありますか？



- 《 ご意見・ご要望 》
- ・便利です。
 - ・バス車内で購入したい。
 - ・回数券購入時のポイント加算はもちろんのこと、降車時にもらうことができるポイント150円分の券はいいことだと思います。
 - ・10回券では買っても得たような気がしない。
 - ・枚数によって割引があればいい。

ノッタライン 利用者アンケート (H30/3～5月分集計結果)

5. 運行ルートご意見・ご要望

(円山線について)

- ・野東団地まで行けたら便利。
- ・第二中学校前まできてほしいです。
- ・円山方面まで行ってほしいです。
- ・円山線がなくなったので、もう少し山側まで路線を延ばしてもらえると助かります。
- ・円山線廃止になったので、近くまで運行便があったらいい。
- ・二中方面に運行ルートを増やしてもかまわない。そちらの方面にも利用する人がいるかもしれません。
- ・今までは第二中学校の前まで円山線に乗っていましたが廃止になって不便です。

(運行便数・時間について)

- ・休日は役場休みなので回る回数を減らしていいのでは。
- ・日曜日朝の1便を利用したい。(仕事が朝早いので)
- ・土日祝は最終便に乗っている人を見ません。少々ムダかな?と思いました。17時台で終わってもいいのではと思う。

(停留場所について)

- ・西宮園に行くので一寸遠いかな。
- ・島野郵便局から西小前までの間に停まってほしい。
- ・全然利用しないバス停はなくてもよい。(たとえば野東橋)
- ・御崎方面にきてください。
- ・福祉センターにも停留所をつくってほしい。
- ・共和町になってしまうかもしれませんが、ホームック共和店、ダイソー等、岩内町といってもいいと思う店舗までの運行を希望します。

(ルートについて)

- ・逆回りのルートも運行してほしい。バスは2台必要だと思う。
- ・協会病院から東小学校への帰りの便があればいいなと思います。
- ・大浜・東山・宮園方面を片道運行ではなく、往復してほしい。
- ・福祉センターのお風呂に行ったり、温泉に行くのでコースを増やして。

6. ノッタラインを利用した感想／要望

(料金について)

- ・小児料金50円とったほうが採算あると思います。(小学生のみ)
- ・1回150円で利用できるのととても助かっています。
- ・中学生無料にしてほしい。

(バスについて)

- ・バスが揺れる。
- ・車の中の通路が狭い。
- ・膝の痛い人は降りるとき、階段がないため不自由です。
- ・冬の間、エンジンを切るので寒いです。
- ・運転が乱暴な人がいる。
- ・運転手さんがみんな親切です。
- ・運転手さんの声かけが嬉しい。「気をつけてください」等。

(停留所について)

- ・お客さんの少ないときなど家の近くでとめてほしいです。
- ・バスの停留所が遠すぎる。
- ・岩内町にしか停まらないので不便。

(時間について)

- ・冬は遅れが5分～10分あるので改善してほしい。
- ・かなり遅れてくる。
- ・朝7時頃のバスがあるといい。

(便数について)

- ・便数もちょうどいい。
- ・東山の便が少ないので増やしてもらいたいです。
- ・もっと便数があればいいと思いますが、赤字でなくなるとは困るので。
- ・小型バスで便数も今のままでいいと思います。

(その他)

- ・車の免許も返したので年齢的にとても便利です。
- ・冬の間は助かります。
- ・不満もあるような人がいるそうですが、全員満足は無理です。よく理解できるような話し合いが必要、大切だと思います。