

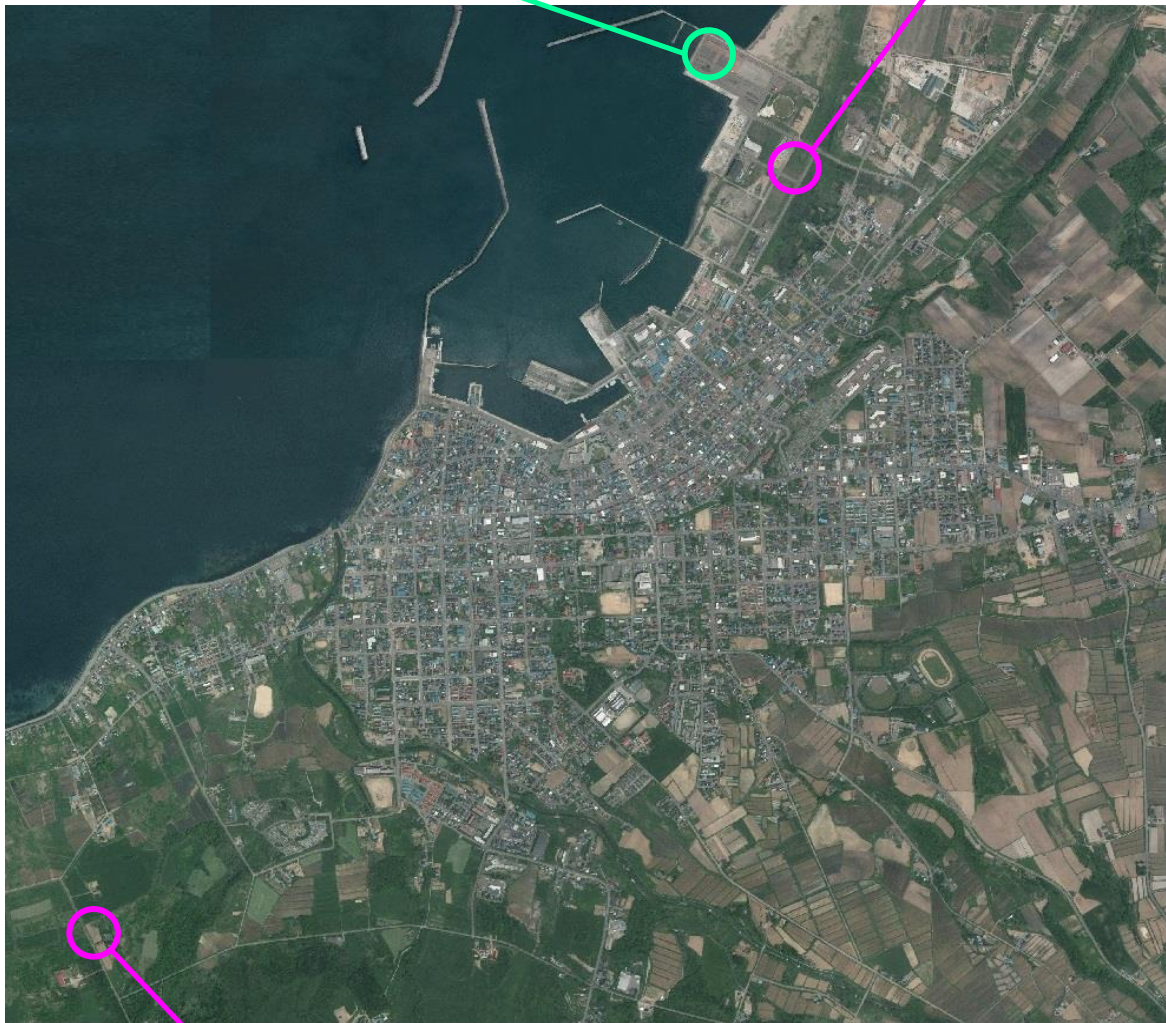


風況調査の実施箇所

設置者	A社
設置場所	新港地区心頭用地 (岩内町字大浜)
測定器の高さ	約50m
測定内容	風向風速計 地上高 50m 49m 40m 風速計 地上高 30m
測定期間	平成27年9月～ 平成29年8月



設置者	B社
設置場所	岩内港工業団地 (共和町梨野舞納)
測定器の高さ	約50m
測定内容	風速計 地上高 50m 40m 30m 風向計 地上高 48m 38m 28m
測定期間	平成28年5月～ 平成30年4月

設置者	B社
設置場所	民有地 (岩内町字敷島内)
測定器の高さ	約50m
測定内容	風速計 地上高 50m 40m 30m 風向計 地上高 48m 38m 28m
測定期間	平成28年6月～ 平成30年5月

