

※各所属に記載の人数は、本務として発令されている者の人数です。
特別職 3名（町長・副町長・教育長） 一般職 162名となります。

町長 上岡 雄司
副町長 猪口 仁

| 企画経済部 (20名) | | | | |
|----------------|-------|---------|--------------|----------------------|
| 部長 佐藤 博樹、井口 元喜 | | | | |
| 企画産業課 ⑬ | | | | |
| 企画 原子力発電所 | 観光 | 水産農林 | 商工労働 企業対策 | 地場産業 サポート センター |
| 切明 賢一 | 中村 輝幸 | 近藤 剛 | 佐々木浩之 | 釜谷 豊和 |
| 主任課長 | | | | |
| 係長 | | | | |
| 主事 | | | | |
| 館長・所管 | | | | |
| たら丸館 | | 働く婦人の家 | | |
| (中村輝幸) | | (佐々木浩之) | | |

| 民生部 (58名) | | | | | |
|---------------|-------|----------|-------|--------|---------|
| 部長 手塚 良人 | | | | | |
| 西保育所 | | 中央保育所 | | 東山保育所 | |
| 中田 亨 (非常勤) | 高澤 美幸 | 戸賀瀬 美い | 林 雅子 | 外本 美樹 | 窪内 久子 |
| 主任保育士 | | | | | |
| 保育士 | | | | | |
| 館長・所管 | | | | | |
| 住民課 | | 保健福祉課 | | | |
| ③こみ | ③年金 | ①戸籍 | ⑩健康推進 | ⑦生活保護 | ⑦障がい者福祉 |
| 平野 裕之 | 勝間 慶嗣 | 井家 基博 | 中川 馨 | 飯久保 淳 | 飯久保 淳 |
| 主任課長 | | | | | |
| 係長 | | | | | |
| 主事等 | | | | | |
| 館長・所管 | | | | | |
| 霊苑 | | 老人福祉センター | | 保健センター | |
| (平野裕之) | | (中川馨) | | (勝間慶嗣) | |

| 総務部 (31名) | | | | |
|-----------|-------|---------|-------|-------|
| 部長 三浦 宣彦 | | | | |
| 税務課 ⑥ | | 総務財政課 ⑫ | | |
| 徴収 | 評価 | 課税 | 町史 | 財政 |
| 坂本 慎一 | 村山 清幸 | 綿谷 英視 | 西澤 秀司 | 久崎 秀人 |
| 主任課長 | | | | |
| 係長 | | | | |
| 主事 | | | | |
| 館長・所管 | | | | |
| 地域交流センター | | | | |
| (綿谷英視) | | | | |

*○印で囲まれた数字は、窓口の番号です。

岩内町行政機構と職員配置の状況

(平成31年4月1日現在) ()は兼務、併任又は併職

| 教育委員会 (16名) | | | |
|-------------|----------------------------|------------|------------|
| 教育長 吉田 勲 | | | |
| 教育部長 丸屋 健市 | | | |
| 教育課 ⑯ | | | |
| 小学校 | 文 化 セ ン タ ー | 郷土館 美術館 | 総務 学校教育 |
| 西小学校 | (田中克弥) | 岡部 卓 | 西澤 智美 |
| 東小学校 | (小田英明) | 田中 克弥 | 鈴木 貴幸 |
| 平野 道子 | (橋本龍太郎) | 竹内 佳祐 | 小田 英明 |
| 公務補 | (佐藤文哉) | 成田 知弘 | 鈴木 貴幸 |
| 町民 プール | (佐藤文哉) | 竹内 佳祐 | 鈴木 貴幸 |
| (田中克弥) | (佐藤文哉) | 川前 英実 | 鈴木 貴幸 |
| (田中克弥) | (佐藤文哉) | 塩田 穂歌 | 鈴木 貴幸 |
| (田中克弥) | (佐藤文哉) | | 鈴木 貴幸 |

| 固定資産評価 審査委員会 | | 監査委員 | | 選挙管理委員会 (1名) | | 農業委員会 (1名) | | 議 会 (3名) | | 出 納 ⑪ (3名) | |
|-----------------|--|------|--|-----------------|--|---------------|--|---------------|--|-----------------|--|
| | | | | | | | | 事務局長 老田 雅貴 | | 本庄 博 | |
| | | | | | | | | | | 事務局長次長 阿部 雄二 | |
| | | | | | | | | | | 課長 綿谷麻紀子 | |
| | | | | | | | | | | 係長 立石 尚子 | |
| | | | | | | | | | | 出納課 濱 秀宏 | |
| | | | | | | | | | | 係長 濱 秀宏 | |
| | | | | | | | | | | 主事 濱 秀宏 | |

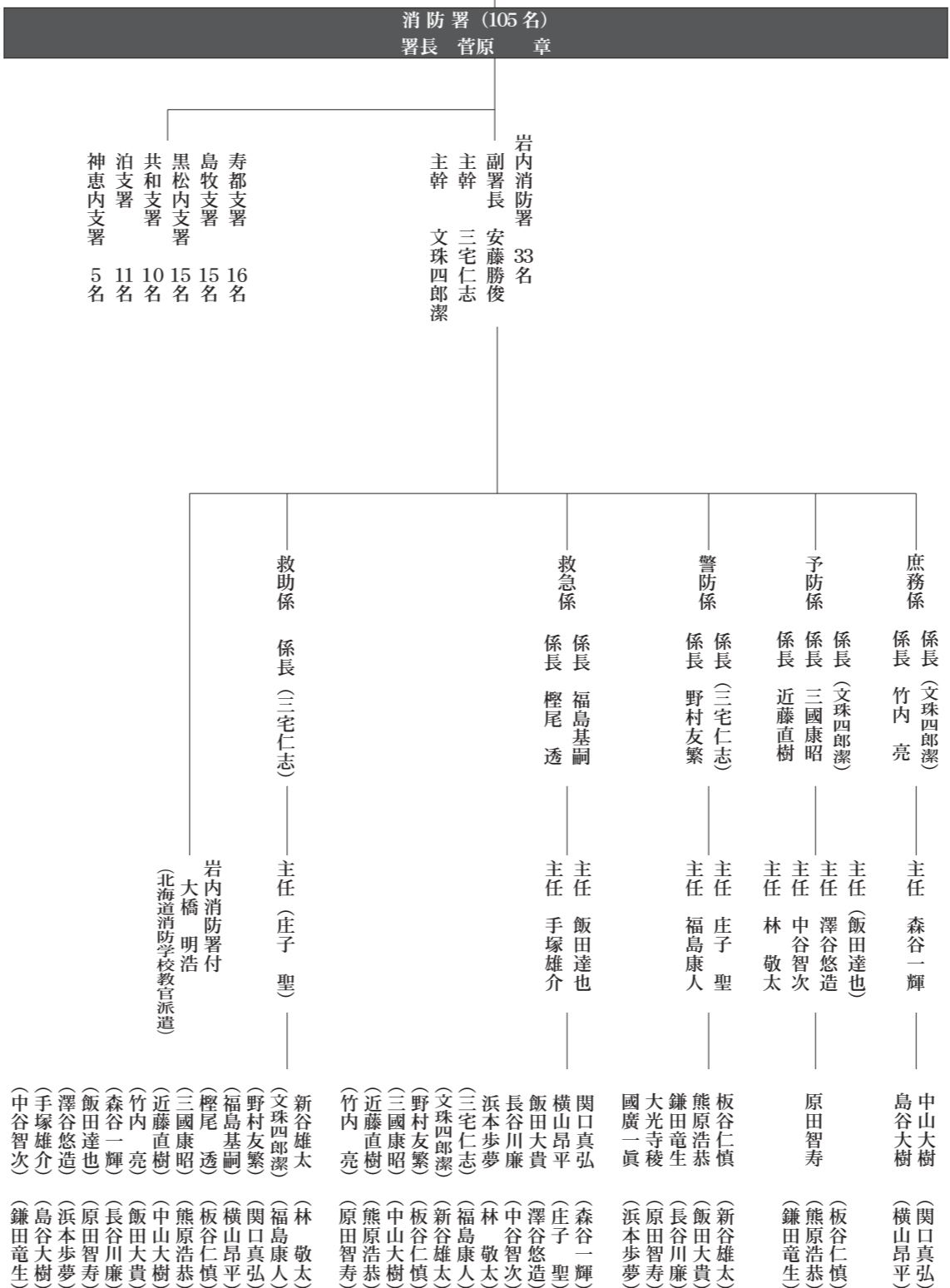
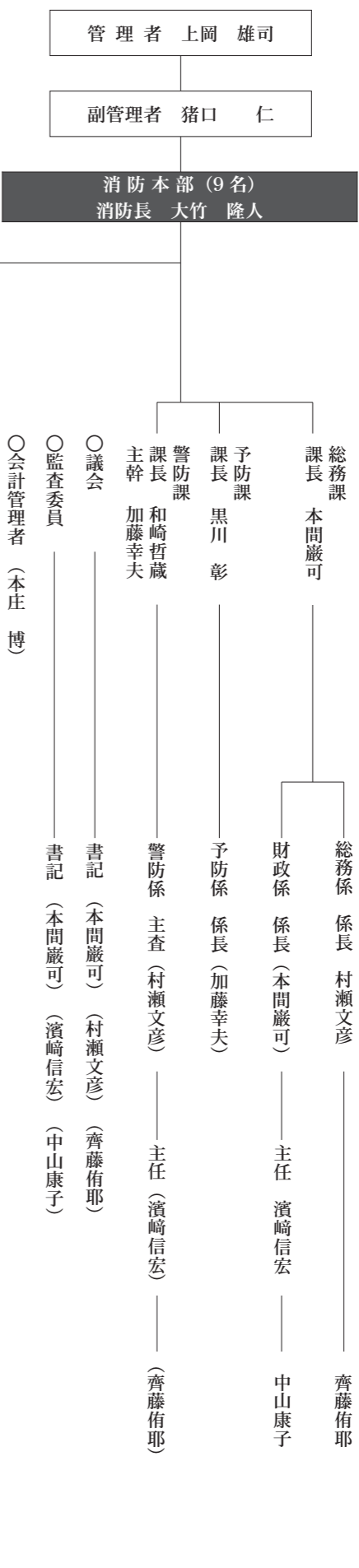
| 建設水道部 (29名) | | | | |
|------------------------|-------|-------|-------|-------|
| 部長 田中 修 | | | | |
| 上下水道課 | | 建設住宅課 | | |
| ⑮技術 | ④事務 | ⑮建築 | ⑮公営住宅 | ⑮土木 |
| 長谷川忠司 | 青塚 伸司 | 石本 伸幸 | 小玉 正典 | 末武 克規 |
| 主任課長 | | | | |
| 係長 | | | | |
| 主事・技師 | | | | |
| 館長・所管 | | | | |
| 技師 | | | | |
| 岩内・共和 下水道管理 センター | | | | |
| (長谷川忠司) | | | | |
| (酒井 清) | | | | |
| (須川雅人) | | | | |
| (佐藤祐也) | | | | |

岩内・寿都地方消防組合 機構と職員配置の状況

(平成31年4月1日現在)

() は兼務、併任又は併職

実員114名(管理者・副管理者を除く)



岩内地方衛生組合 機構と職員配置の状況

(平成31年4月1日現在)

() は兼務、併任又は併職

実員8名(組合長を除く)

