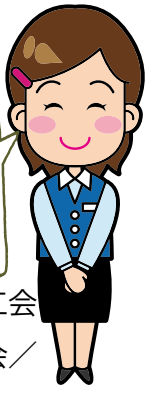


どんな団体？

南しりべし季節労働者通年雇用促進協議会は、ハローワーク岩内管内（島牧村・寿都町・黒松内町・蘭越町・共和町・泊村・神恵内村・岩内町）の行政経済団体・建設業協会・季節労働者団体などで構成し、国の通年雇用支援事業の委託を受けて事業に取り組む団体です。

ご登録
お願
いし
ます



構成会員

島牧村／寿都町／黒松内町／蘭越町／共和町／泊村／神恵内村／岩内町
 島牧商工会／寿都商工会／黒松内町商工会／蘭越町商工会／共和町商工会／泊村商工会／神恵内村商工会
 岩内商工会議所／島牧建設協会／寿都建設協会／黒松内建設業協会／蘭越建設業協会／共和建設業協会／
 泊建設業協会／岩内建設業協会／倶知安勤労者企業組合共和支部／倶知安勤労者企業組合岩内支部／
 後志総合振興局／職業訓練法人岩内地域人材開発センター運営協会



季節労働者の
皆様へ



資格取得を応援します！

■事前に協議会への登録が必要になります

受講経費
全額助成

車両系建設機械（整地等）・
 フォークリフト・小型移動式
 クレーン・玉掛け・高所作業車
 不整地運搬車や ガス溶接など

資格取得を応援します

対象経費の 5/10 (166,666 円限度)

取得後に助成

※資格取得支援事業のうち協議会助成66,666円に
 満たない場合は別途助成があります。

大型免許、大型特殊免許、大型二種免許、
 けん引免許、普通二種免許、中型免許、
 中型二種免許など。

教育訓練に要する入学料又は登録料及び受講料（受講に
 必要な教科書代等を含む）。

（※助成額の合計が対象経費を超える場合は対象経費を限度とすること。）

※助成を受けるには審査が必要です。

季節雇用している事業所を応援します！

事業所に対して、地域の労働者の職歴や資格をまとめた
 求職者情報を活用し、地域の企業に求職者情報を提供する
 とともに、ハローワークと連携を図りながら、求人開拓を
 行います。

ご登録事業者様には、
 季節労働者の方向けの事業年度の
 助成金や講習時期について
 ご案内をさせていただきますので、
 ご理解の上ご登録お願いいたします。
 (FAX 又は郵送可)

季節労働者の通年雇用化の実現には、
 季節労働者自らが転職などに向けての行動や、
 事業主のご理解・ご協力が必要です。

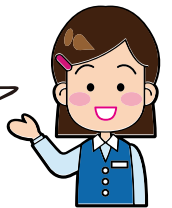
- 当協議会のホームページで
会社紹介してみませんか？
- 季節労働者が通年で就労できる
求人情報や、短期・臨時の求人
情報をご提供ください。
- 就労実態調査へのご理解と
ご協力をお願いします。



南しりべし季節労働者通年雇用促進協議会へ
 お気軽にお問い合わせください
 助成のお申し込みは、先着順となります。
 事業年度により助成対象が変わります。



事業主の
皆様へ



問い合わせ先

南しりべし季節労働者通年雇用促進協議会

(事務局：岩内町役場企画経済部企画産業課)

〒045-8555 岩内郡岩内町字高台134番地1

TEL 0135-67-7096

FAX 0135-62-3465

<https://www.town.iwanai.hokkaido.jp/work/tunenkoyo/>

南しりべし 季節 検索