

岩内都市計画

都市計画道路

区分	区画	路線	種別	構造	延長(m)	決定主体	
3	3	1	229号線	地表面式	22	3,650	北海道知事
3	3	2	岩内小沢線	地表面式	22	2,290	北海道知事
3	3	3	停車場線	地表面式	22	2,180	北海道知事
3	3	4	田代止揚線	地表面式	22	2,110	北海道知事
3	3	5	八幡線	地表面式	22	2,890	北海道知事
3	4	6	公園線	地表面式	18	4,160	北海道知事
3	4	7	万代御崎線	地表面式	18	1,230	北海道知事
3	5	8	海岸線	地表面式	15	2,200	岩内町
3	5	9	山崎宮園線	地表面式	15	890	岩内町
3	5	10	神社線	地表面式	15	110	岩内町
3	4	11	浜中大通線	地表面式	18	700	北海道知事
3	4	12	野東宮園線	地表面式	18	1,820	北海道知事
3	4	13	薄田線	地表面式	20	2,070	北海道知事
3	4	14	野東通線	地表面式	18	1,510	北海道知事
3	4	15	野東川通線	地表面式	18	1,190	北海道知事
3	4	16	高校前通線	地表面式	18	430	北海道知事
3	4	17	円山通線	地表面式	18	440	北海道知事
3	4	18	藤園通線	地表面式	18	260	北海道知事

都市計画公園

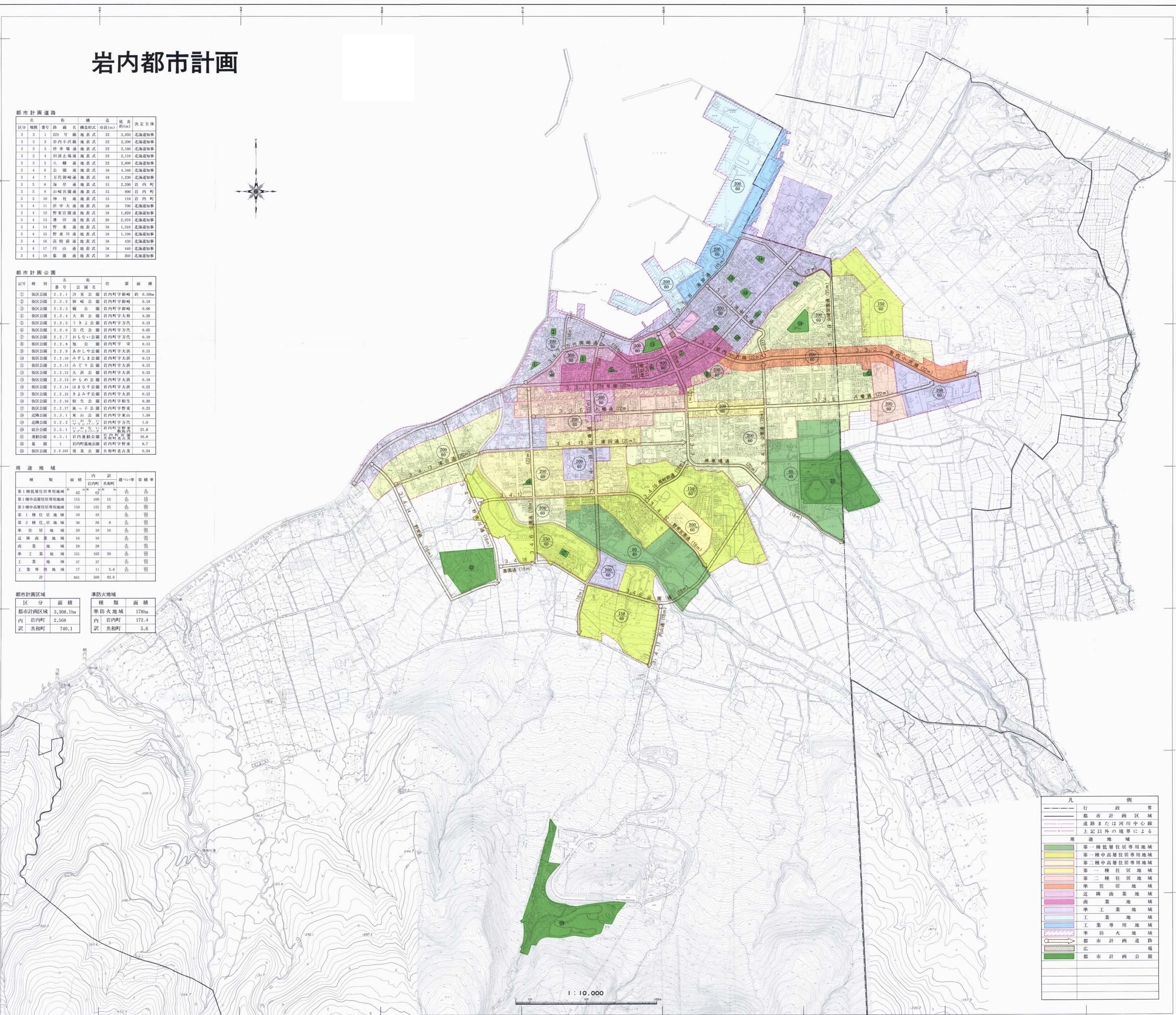
記号	種別	番号	公園名	位置	面積
①	街区公園	2.2.1	沙見公園	岩内町字御崎	約0.18ha
②	街区公園	2.2.2	御崎公園	岩内町字御崎	0.18
③	街区公園	2.2.3	橋公園	岩内町字御崎	0.06
④	街区公園	2.2.4	大和公園	岩内町字大和	0.20
⑤	街区公園	2.2.5	うきま公園	岩内町字万代	0.12
⑥	街区公園	2.2.6	万代公園	岩内町字万代	0.05
⑦	街区公園	2.2.7	おんない公園	岩内町字万代	0.10
⑧	街区公園	2.2.8	旭公園	岩内町字万代	0.13
⑨	街区公園	2.2.9	あかしや公園	岩内町字大浜	0.15
⑩	街区公園	2.2.10	みずしや公園	岩内町字大浜	0.13
⑪	街区公園	2.2.11	みどり公園	岩内町字大浜	0.15
⑫	街区公園	2.2.12	大森公園	岩内町字大浜	0.23
⑬	街区公園	2.2.13	かみり公園	岩内町字大浜	0.18
⑭	街区公園	2.2.14	はまなみ公園	岩内町字大浜	0.22
⑮	街区公園	2.2.15	しまみ公園	岩内町字大浜	0.12
⑯	街区公園	2.2.16	相生公園	岩内町字相生	0.20
⑰	街区公園	2.2.17	風の子公園	岩内町字野東	0.23
⑱	近隣公園	3.3.1	家山公園	岩内町字家山	1.50
⑲	近隣公園	3.2.2	ひまわり公園	岩内町字万代	1.0
㉑	総合公園	5.5.1	ひまわり公園	岩内町字野東	21.8
㉒	運動公園	6.5.1	岩内運動公園	岩内町字野東	16.8
㉓	墓園	1	岩内町墓園	岩内町字野東	8.7
㉔	街区公園	2.2.101	菟美公園	共和町字古美	0.24

用途地域

種別	面積	内訳	建ぺい率	容積率
第1種低層住居専用地域	62	岩内町 62	15	100
第1種中高層住居専用地域	115	岩内町 115	15	150
第2種中高層住居専用地域	150	岩内町 125 共和町 25	25	150
第1種住居地域	49	岩内町 49	15	100
第2種住居地域	36	岩内町 36	15	100
準住居地域	20	岩内町 20	15	100
近隣商業地域	16	岩内町 16	15	100
商業地域	28	岩内町 28	15	100
準工業地域	131	岩内町 102 共和町 29	25	150
工業地域	37	岩内町 37	15	100
工業専用地域	17	岩内町 17	5.6	100
計	661	568 92.6		

都市計画区域

区分	面積	準防火地域	面積
都市計画区域	3,308.1ha	準防火地域	178ha
内 岩内町	2,568	内 岩内町	172.4
内 共和町	740.1	内 共和町	5.6



凡例	
—	行政境界
—	都市計画区域
—	道路または河川中心線
—	上記以外の境界による
用途地域	
■	第一種低層住居専用地域
■	第一種中高層住居専用地域
■	第二種中高層住居専用地域
■	第一種住居地域
■	第二種住居地域
■	準住居地域
■	近隣商業地域
■	商業地域
■	準工業地域
■	工業地域
■	工業専用地域
■	準防火地域
—	都市計画道路
■	広域都市計画公園

共和町役場