

岩内町立岩内第一中学校
目指す生徒像
自ら考え正しく判断する人
自ら学び創造性に富む人
自ら鍛え粘り強く実践する人

振り返ることの大切さ

『挑戦したい取組』や『乗り越えたい課題』を明確にするために

いよいよ11月も終わり、今年もあと1か月となりました。11月の本校は、上旬にインフルエンザが流行し、その後は少しずつ平常を取り戻しつつありますが、まだまだ気を緩めることはできない状況が続いています。ご家庭でも体調面で無理のないようご留意願います。

さて、今号では生徒の皆さんが冬休みに入る前に、ご家庭で1年を振り返るときのポイントについてご紹介いたします。

その前に、なぜ、1年の『振り返り』が必要なのでしょう？

それは、自身(家庭)を色々な角度から見つめ、この1年間で自分(家庭)がどう成長でき、どんな学びを得たのかをしっかりと腹落ちさせるためです。そして、それを確認しておくことで、来年の足がかりになります。ですから、良かったことも、うまくいかなかったこともじっくりと時間をとって1年を振り返りましょう。現在の自分(家庭)をあらためて見つめ直すことで、新年からチャンジしたい取組みや乗り越えたい課題などが明確になることでしょう。

ここで、1年を振り返るときのポイントを1つだけ紹介します。

それは、時系列で出来事を思い出して「すべてを肯定的に受け入れる」ことです。

成功体験や楽しかったことは、うまくいった理由を振り返り、失敗や辛かった体験は、否定的な気持ちで思い出してしまうかもしれませんが、そんな場合は失敗などから得た『学び』に目を向けます。つまり、成功も失敗も肯定的に受け入れることがポイントになります。

最後に1年の振り返りに使える『5つの質問』を紹介します。ぜひ、一度、自分自身に問いかけてみて下さい。

Q1「今年、楽しかったこと(嬉しかったこと)は？」

自身の価値観を明らかにするための質問です。何を楽しいと思うのか、自身の正直な心が感じる喜びを意識できれば、誰かと比べなくても自分軸での振り返りができます。

Q2「今年、うまくいかなかったことは？」

うまくいかなかったことにしっかりと向き合い、そのことを他人のせいにするのではなく、自分の未熟だった部分として見つめれば、今後の成長のヒントとなるからです。

Q3「今年、力を入れたこと(頑張ったこと)は？」

自身が何を頑張ったのか、具体的に意識するための質問です。できるだけ具体的に(取り組んだ時間や場所、その方法)に思い返すとよいでしょう。

Q4「今年、いちばん大きく変化したことは？」

自身や友人関係、生活等がどう変化したのかを把握するための質問です。その変化がプラスなら成長感が得られるし、マイナスであっても改善のヒントになります。

Q5「今年の自分の好きなところは？」

あなた自身を、肯定的に評価するための質問です。誰かと比べる必要はありません。自分自身を見つめたときに好感を持てるところをまずは自分で褒めましょう。

令和5年 12月の行事予定表

一中生の活躍【運動・文化】

日	曜	行 事	部活
1	金	三者面談③	○
2	土		
3	日		
4	月	三者面談④	○
5	火	三者面談⑤ 給食費口座振替日(再)	○
6	水	授業参観日(1年生) 学年部会	○
7	木		分掌部会 ×
8	金	授業参観日(2年生)	○
9	土		
10	日		
11	月	一斉専門委員会 運営委員会	○
12	火	芸術鑑賞(3年生)	○
13	水		○
14	木		職員会議 ×
15	金	東小1日登校日(6年生)	○
16	土		
17	日		
18	月		○
19	火	清掃週間(～21日)	○
20	水		研修日 定時退勤日 ×
21	木		○
22	金	2学期終業式 定時退勤日	×
23	土	冬季休業(～1/16) 全道女子バスケ大会(函館～26日)	
24	日		
25	月		
26	火		
27	水		
28	木		
29	金	学校閉庁日 給食費口座振替日	
30	土	学校閉庁日	
31	日	学校閉庁日	

【第57回「税についての作文」受賞者(敬称略)

- ・北海道納税貯蓄組合連合会会長賞 3年生 金本 椋
- ・倶知安税務署長賞 3年生 土田なつみ
- ・倶知安税務署長賞 2年生 金本 倭

【バレー部】後志秋季バレーボール大会(余市総体11/4)
決勝トーナメント進出(決勝トーナメント1回戦敗退)

【サッカー部】全道U-15フットサル選手権大会小樽地区予選(余市甲11/11)
予選リーグ敗退(Aリーグ)

【卓球部】第51回後志少年少女卓球大会(蘭越総体11/18)
〔団体戦〕 男子：初戦敗退 女子：初戦敗退
〔個人戦〕 2年生 脇坂琉聖(2回戦進出)(敬称略)
1年生 青山虹太(2回戦進出)(敬称略)

【吹奏楽部】定期演奏会 & 中文連音楽祭

先月28日(土)の第36回定期演奏会を終え、今月には中文連音楽祭に参加しました。いずれも岩内地方文化センターで開催され、少人数ながら練習の成果を充分に発揮した素晴らしい演奏でした。保護者・地域の皆様のご声援ありがとうございました。



町P連球技大会 ミニバレー第3位

岩内町PTA連合会球技大会が4年ぶりに第一中を事務局として盛大に開催することができました。

保護者の皆様のご参加ご協力に感謝いたします。ありがとうございました。

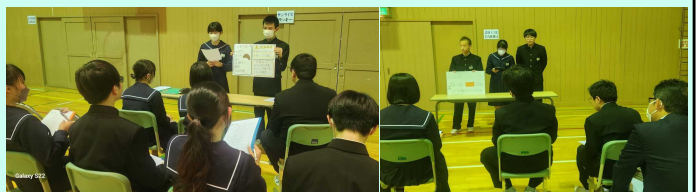


表彰式(懇親会)にて記念撮影。

2年生 『職場体験発表会』

10月22日・23日に行われた職場体験学習の発表会を本校体育館にて今月7日(火)に実施しました。

岩内郵便局長さまやベーカリーサンライズの方をはじめ、大勢の保護者皆様に参観していただきました。生徒たちはどのグループも、実際に仕事を体験することで、やりがいや大変さを感じたことが発表からよくわかりました。今後の一中生の成長が楽しみです。



【令和6年1月の主な行事予定】

- 1月11日(木) 学習会
- 1月12日(金) 学習会
- 1月17日(水) 3学期始業式
- 1月18日(木) 学年末テスト1日目(3年生)
CRTテスト(1・2年生)
- 1月19日(金) 学年末テスト2日目(3年生)
英語検定
- 1月22日(月) 一斉専門委員会
- 1月23日(火) スキー学習(3年生) ※予定
- 1月24日(水) 新入生体験入学・保護者説明会
- 1月26日(金) スキー学習(1年生) ※予定
- 1月30日(火) スキー学習(2年生) ※予定

保護者の皆様へ(お願い) **朝の電話対応時間について(お知らせ)**
毎朝8:05～8:15(10分間)は職員打合せにより電話対応ができませんのでご了承下さい。