

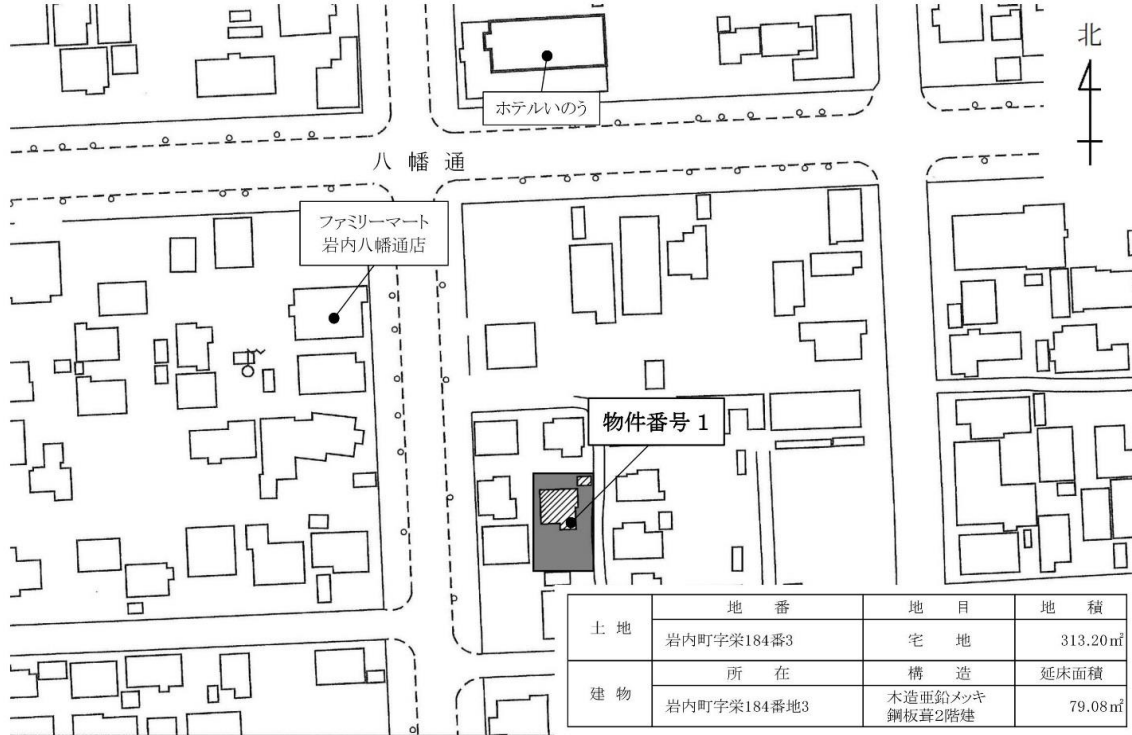
物 件 調 書

			物件番号	1
所 在 地	岩内町字栄184番3			
面 積 等	313.20㎡	地 目	宅 地	
道 路 状 況	東側が町所有の通路に面している			
法令等に基づく制限	都市計画法	第二種中高層住居専用地域		
	建築基準法	建 ぺ い 率	60 %	
		容 積 率	200 %	
	その他の法律			
供給処理施設の状況			事業所名	電話番号
	電気	可		
	ガス	可	プロパンガス	
	上水道	可	岩内町水道事業	67-7093
	下水道	不可	下水道未提供	67-7093
交 通 機 関	バス	いわない循環バス ノッタライン バス停:八幡通		
公共施設等までの距離	小学校	東小学校	物件の東方 約500m	
	中学校	第一中学校	物件の南東 約1,500m	
	役場	岩内町役場	物件の西方 約700m	
その他の事項説明	<ul style="list-style-type: none"> ・本物件土地の地下埋設物調査、土壌調査は行っていません。 ・建物の構造は、木造亜鉛メッキ鋼板葺2階建です。 ・建物の床面積は、1階が51.34㎡、2階が27.74㎡です。 ・建物の建築年月日は、昭和61年9月25日です。 ・物置が付属しています。 ・給湯、暖房は灯油となります(給湯ボイラーは昭和61年製、居間のみ灯油ストーブ付属)。 ・敷地内に北海道電力の電柱が設置されています。 ・物件東側の町所有の通路が、本物件に若干入り込んでいる可能性があります。 ・建物は建築より30年以上を経過しており、諸設備には相当の経年劣化や故障等が認められます。こちらで把握できていない箇所もあることを、あらかじめご了承ください。 ※劣化・故障が明らかとなっている箇所 <ol style="list-style-type: none"> 1. 台所下棚の扉の蝶番が外れている箇所がある 2. 時々、テレビの電波が悪くなる 3. 壁紙の汚れ、はがれがある(2階洋室で顕著) 4. 洗面台にひびが入っている 			

※この物件調書は物件の概要を把握するための参考資料です。物件は現状での引渡しとなりますので、必ずご自身において現地及び諸規制等について調査・確認を行ってください。

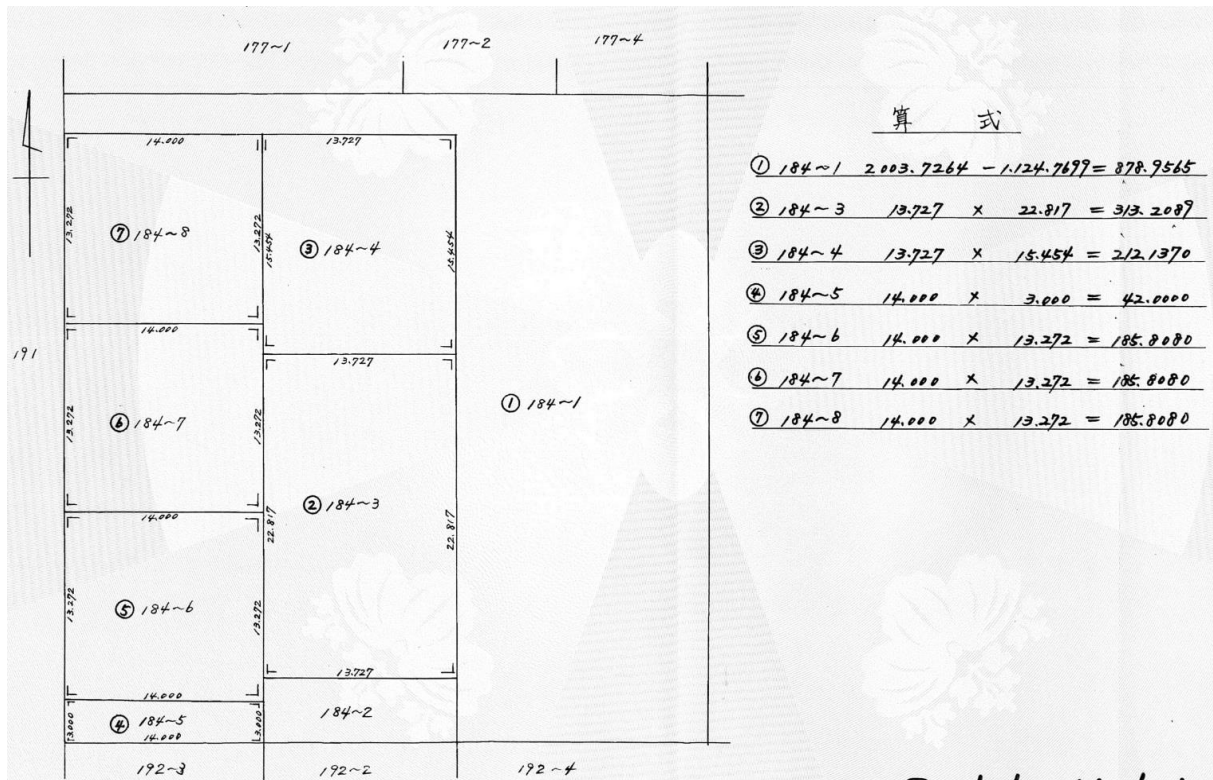
位置図

物件位置図(物件番号 1)

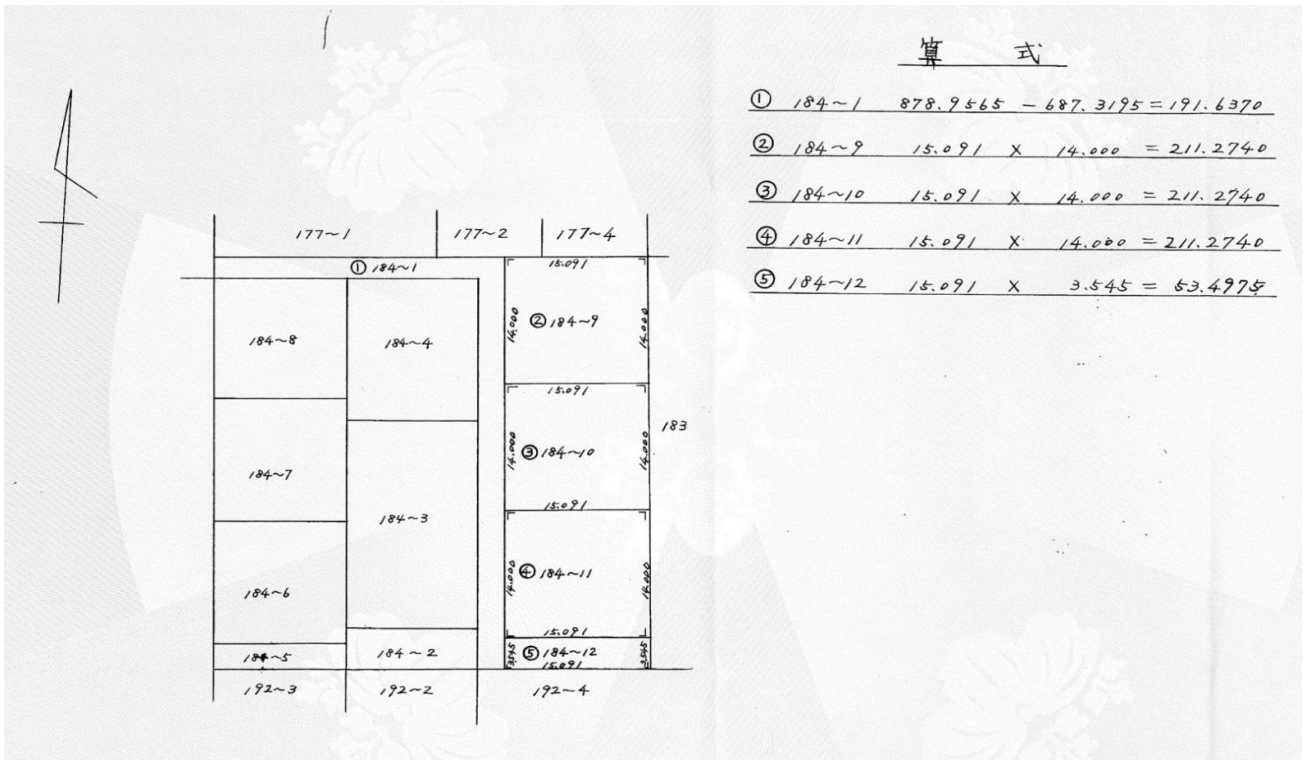


土地	地番	地目	地積
	岩内町字栄184番3	宅地	313.20㎡
建物	所在	構造	延床面積
	岩内町字栄184番地3	木造亜鉛メッキ 鋼板葺2階建	79.08㎡

地積測量図(抜粋) ①



地積測量図 (抜粋) ②



物件写真 (外観)



物件写真（内観）



1階 居間



1階 台所



1階 和室

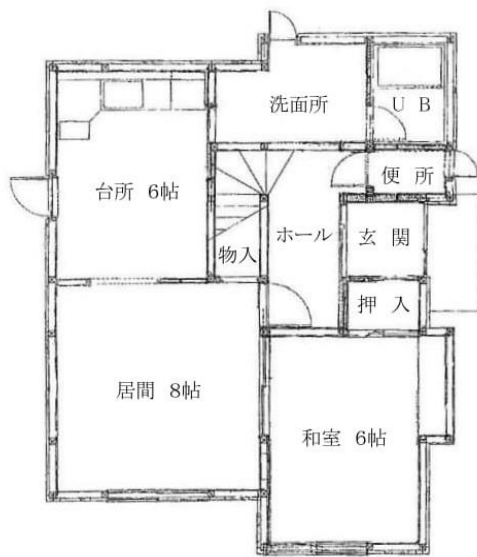


2階 洋室

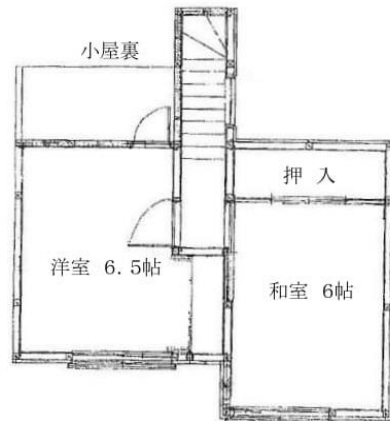


2階 和室

建物平面図



1階



2階

