

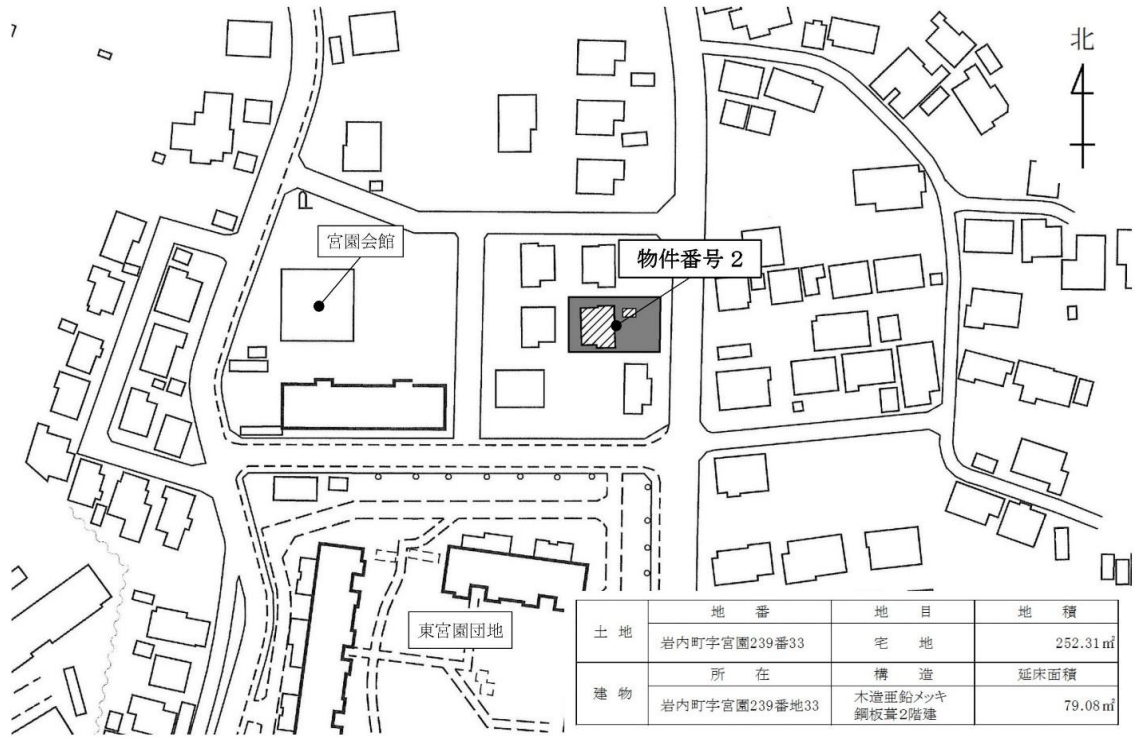
物 件 調 書

			物件番号	2
所 在 地	岩内町字宮園239番33			
面 積 等	252.31㎡	地 目	宅 地	
道 路 状 況	東側が町道に面している			
法令等に基づく制限	都市計画法	第一種中高層住居専用地域		
	建築基準法	建 ぺ い 率	60 %	
		容 積 率	150 %	
	その他の法律			
供給処理施設の状況			事業所名	電話番号
	電気	可		
	ガス	可	プロパンガス	
	上水道	可	岩内町水道事業	67-7093
	下水道	可 (未接続)	岩内町下水道事業	67-7093
交 通 機 関	バス	いわない循環バス ノッタライン バス停: 東宮園橋		
公共施設等までの距離	小学校	東小学校	物件の北東 約1,000m	
	中学校	第一中学校	物件の東方 約1,200m	
	役 場	岩内町役場	物件の北西 約1,000m	
その他の事項説明	<ul style="list-style-type: none"> ・本物件土地の地下埋設物調査、土壌調査は行っていません。 ・建物は、構造が木造亜鉛メッキ鋼板葺2階建です。 ・建物の床面積は、1階が51.34㎡、2階が27.74㎡です。 ・建物の建築年月日は、平成2年11月29日です。 ・物置が付属しています。 ・給湯、暖房は灯油となります(給湯ボイラーは平成2年製、暖房設備は付属しておりません)。 ・本物件は今年度下水道が共用開始となった地域であるため、排水設備の設置義務があります。 ・建物は建築より25年以上を経過しており、諸設備には相当の経年劣化や故障等が認められます。こちらで把握できていない箇所もあることを、あらかじめご了承ください。 ※劣化・故障が明らかとなっている箇所 <ol style="list-style-type: none"> 1.1階和室押入内の一部にカビが発生していた跡がある 2.2階洋室に雨漏りをしている箇所がある 3.2階洋室のロール式網戸が巻き上げても勝手に落ちてしまう 4.テレビアンテナが折れている 			

※この物件調書は物件の概要を把握するための参考資料です。物件は現状での引渡しとなりますので、必ずご自身において現地及び諸規制等について調査・確認を行ってください。

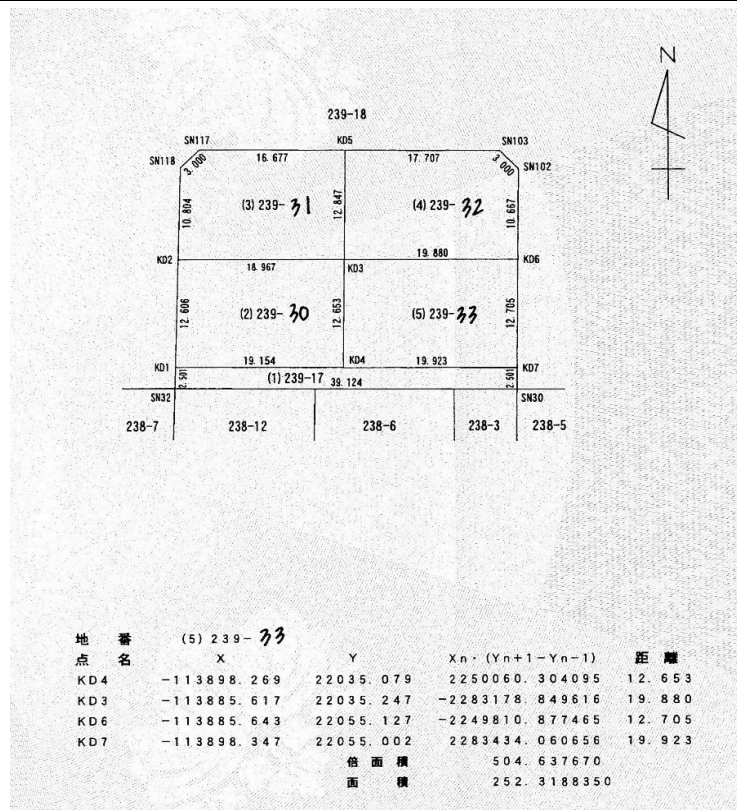
位置図

物件位置図(物件番号 2)



土地	地番	地目	地積
	岩内町字宮園239番33	宅地	252.31㎡
建物	所在	構造	延床面積
	岩内町字宮園239番地33	木造亜鉛メッキ鋼板葺2階建	79.08㎡

地積測量図(抜粋)



物件写真（外観）



物件写真（内観）



1階 居間



1階 台所



1階 和室

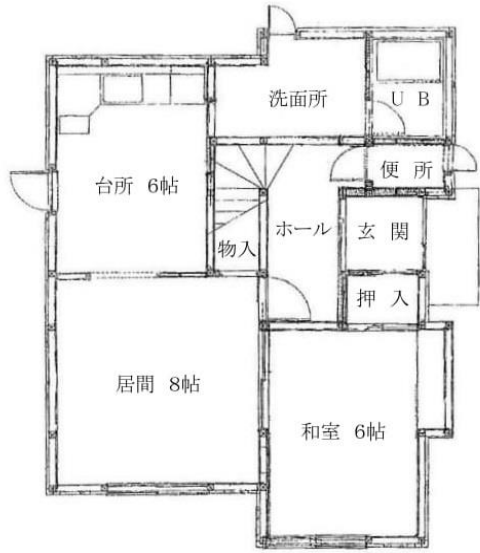


2階 洋室

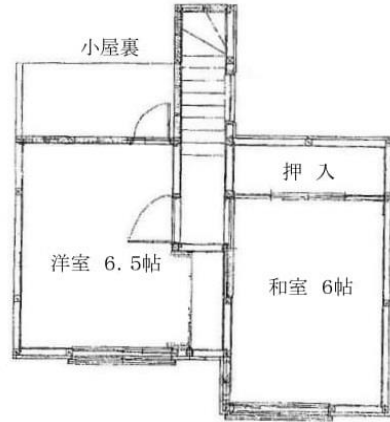


2階 和室

建 物 平 面 図



1 階



2 階



空 白