

※各所属に記載の人数は、本務として発令されている者の人数です。
特別職 3 名（町長・副町長・教育長） 一般職 158 名となります。

町長 上岡 雄司
副町長 猪口 仁

企画経済部 (20名) 部長 木村 清彦、佐藤 博樹						
センター サポーター 地場産業	所長 係長 主事	企画産業課 ⑬			主なしごと 担当課長 係長 主事 館長・所管	
		企業対策	水産農林	観光		
		企業力発電所	原子力発電所	企画		
釜谷 豊和	川南 拓丸	竹内 航	佐々木浩之	近藤 剛	中村 輝幸	切明 賢一
阿部 友哉	松田 晃一	菊地 貴之	玉田 希望	進藤 和美	齊藤 宏太	澤田 徹
古川 廣和	川村 小夏	安田 瑞希	北野佑太郎	竹内 佳祐	齊藤 宏太	澤田 徹
たら丸館 (中村輝幸)	働く婦人の家 (佐々木浩之)	館長・所管				

民生部 (57名) 部長 手塚 良人					
西保育所	中央保育所	東山保育所	住民課	保健福祉課	主なしごと 担当課長 係長 主事等 館長・所管
村山 清幸	戸賀瀬みい	外本 美樹	①戸籍 ③年金 ③こみ	⑩健康推進	
林 雅子	高澤 美幸	窪内 久子	平野 裕之	田村まゆみ	
生駒 好絵	山本 恵子	廣田 正美	西澤 智美	中川 馨	主任保育士 保育士
佳奈 佐藤	美由 佐藤	榎南 塩田	三好 朋裕	今村 智美	
佐藤 亜美	青木祐希奈	坂本麻理愛	山上 拓馬	荒木 智弘	
霊苑 (平野裕之)	老人福祉センター (中川 馨)	保健センター (田村まゆみ)	白浜 麻衣	石見 友規	館長・所管
				金子 巧	
				蓮 蓮	

総務部 (31名) 部長 三浦 宣彦				
税務課 ⑥	総務財政課 ⑫			主なしごと 担当課長 係長 主事 館長・所管
徴収 評価 課税	財政	防災 交通安全 広報・統計	総務	
坂本 慎一	綿谷 英視	青塚 伸司	久崎 秀人	
高野 真司	赤坂 真紀	立石 尚子	渡部 桂一	主事
小田 泰士	勝間 慶嗣	中村 仁志	横山 悠斗	
佐藤 拓夢	飯久保 淳	古谷 承吾	冷水 耕太	
西口 寿哉	清水 健司	釜谷 宏輝	井田 祐介	地域交流センター (綿谷英視)
渡部 泰大	菅山 智文	熊谷 愛	佐々木沙織	
		熊谷 愛	井田 祐介	

*〇印で囲まれた数字は、窓口の番号です。

教育委員会 (13名)	
教育長 吉田 勲	教育部長 丸屋 健市
小学校	教育課 ⑯
西小学校	総務
東小学校	学校教育
平野 道子	社会教育
関谷智恵美	青少年育成
公務補	井家 基博
	青山 裕
	岡部 卓
	田中 克弥
	坂本 祐司
	橋本龍太郎
町民ホール	文化センター
町民体育館	井家 基博
館長・所管	(井家基博)
	(鈴木貴幸)
	(橋本龍太郎)
	(佐藤文哉)
	社会教育主事補
	(佐藤文哉)

固定資産評価審査委員会	監査委員	選挙管理委員会 (1名)	農業委員会 (1名)	議会 (3名)	出納 ⑪ (3名)
(勝間慶嗣) (赤坂真紀)	書記	(久崎秀人)	(近藤 剛)	事務局次長 阿部 雄二	濱 秀宏
	主任書記 (綿谷麻紀子)	書記次長 (青塚伸司)	北野佑太郎	事務局次長 綿谷麻紀子	出納課 (濱 秀宏)
		主任書記 (田中卓也)		係長 佐々木叔子	課長 佐々木叔子
		書記 (中川貴嗣)		係長 濱岸 一行	主事 濱岸 一行

建設水道部 (29名) 部長 田中 修				
岩内・共和 下水道管理 センター	上下水道課	建設住宅課		主なしごと 担当課長 係長 主事・技師
(長谷川忠司)	④事務	⑤公営住宅	⑭土木	
(須川雅人)	本間 巖可	本庄 博	小玉 正典	
(酒井 清)	須川 雅人	石本 伸幸	末武 克規	係長
(佐藤祐也)	酒井 清	竹内 友太	土居 建郎	
	須川 雅人	竹内 友太	南 浩之	
	須川 雅人	須川 雅人	伊原 浩之	主事・技師
	須川 雅人	須川 雅人	酒井 玲二	
	須川 雅人	須川 雅人	酒井 玲二	

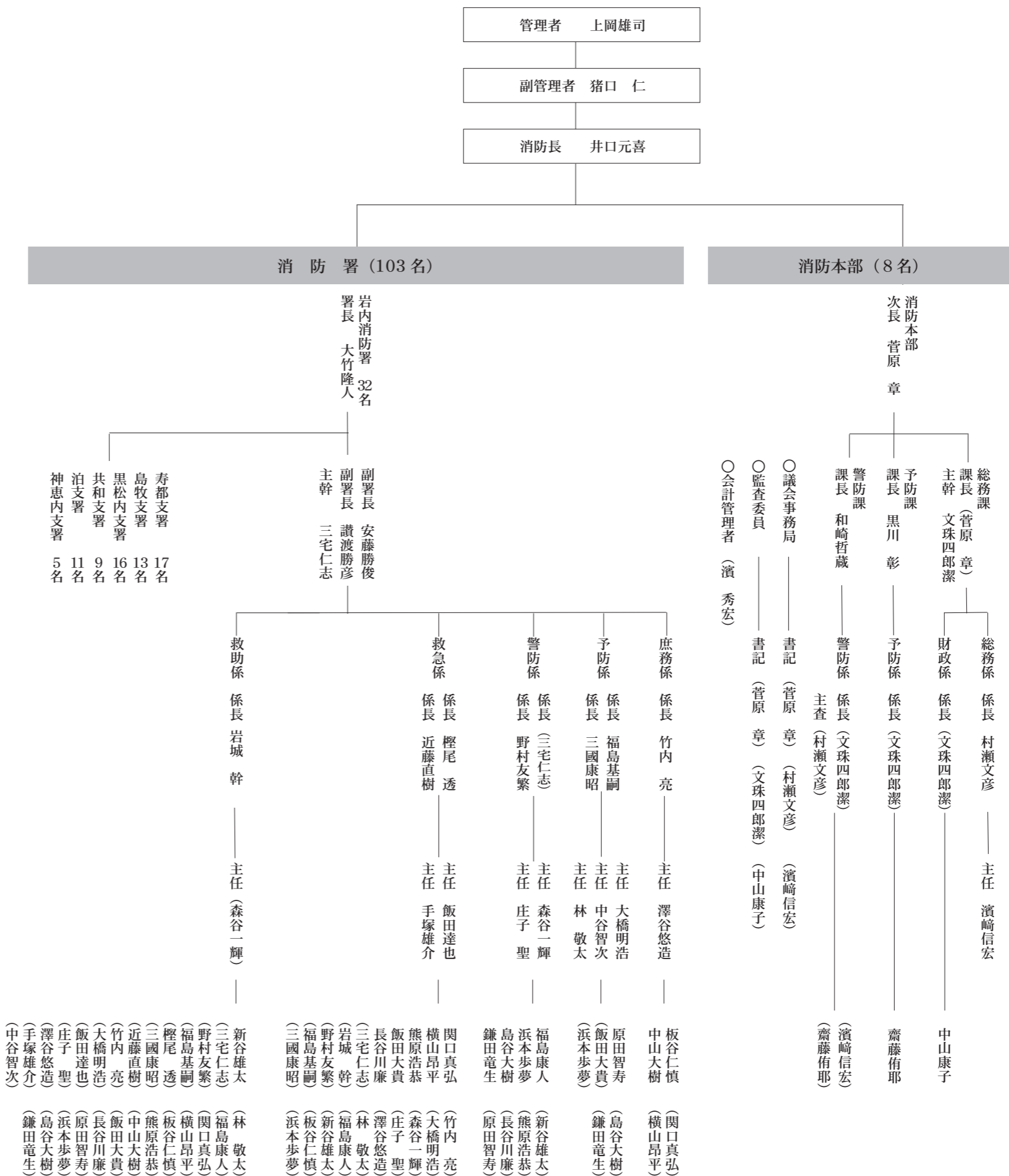
岩内町行政機構と職員配置の状況
(平成30年4月1日現在) ()は兼務、併任又は併職

岩内・寿都地方消防組合 機構と職員配置の状況

(平成30年4月1日現在)

() は兼務、併任又は併職

実員112名(管理者・副管理者を除く)



岩内地方衛生組合 機構と職員配置の状況

(平成30年4月1日現在)

() は兼務、併任又は併職

実員8名(組合長を除く)

