



が ん う

岩宇地域の

データセンター立地について



岩内町・共和町・泊村・神恵内村

目 次

1. 岩宇地域の魅力とセールスポイント
 2. 町村からのメッセージ
 3. 岩宇地域へのアクセス
 4. 良好な自然条件
 5. 各種助成制度
 6. 候補地点の概要
- お問い合わせ先 —

1 岩宇地域の魅力とセールスポイント

👉 岩宇地域とは. . .

北海道の積丹半島西部に位置する **岩内町、共和町、泊村、神恵内村** の四ヶ町村全体の地域名で、**岩内郡**(岩内町、共和町)・**古宇郡**(泊村、神恵内村)から由来しています。

👉 岩宇地域のセールスポイント

- ▶ 北海道の冷涼な気候を味方に、PUE*の大幅な削減が実現され低炭素社会に大きく貢献。

*PUE：DC総消費電力 / IT機器の消費電力
(1に近いほど環境負荷が低い)

- ▶ 安価な地価を味方に初期投資が抑制される。

〈西の河原（神恵内村）〉



〈カブト千畳敷岩（泊村）〉



豊かな自然環境と
機器に優しい研ぎ澄ま
された空気！

〈神仙沼（共和町）〉



〈弁慶の刀掛岩（岩内町）〉



2 町村からのメッセージ

岩内町は北海道の西南部、日本海側に位置し、平均気温8.3度の冷涼な地であります。

岩宇地域では唯一工業団地を有しており、進出企業としては、兵庫県に本社のある「三菱日立パワーシステムズ(株)高砂製作所」、新潟県に本社のある「明和工業(株)」が操業し、北海道内、町内の企業を合わせると6社になっています。

また、工業団地以外の地区へも石川県に本社のある「(株)木地リード」など多数進出しており、企業進出の立地環境や条件など整っております。

さらに、企業を誘致するための専任の担当も配置し、立地に向けた各種手続きなどをワンストップで対応しております。



岩内町
Iwanai Town

共和町は、北海道西部の積丹半島基部に位置し、ニセコ・積丹・小樽海岸国定公園を有する豊かな自然と住み良い気候に恵まれた町です。

町の基幹産業は農業(米、らいでんスイカ・メロン、馬鈴薯、スイートコーン)ですが、古くから工業も盛んに営まれており、かつては銅の精錬所もありました。

その後の時代の変化と共に現在では、情報通信産業を支える材料の生産拠点として、リチウム結晶やゲルマニウム、高性能磁石材料等の生産工場があり、これらの製品は、全国はもとより海外にも販売されております。

是非、立地・環境条件の良い共和町へ！



共和町
Kyowa Town

泊村は北海道の西方、積丹半島の東南端に位置し、平成元年に北海道で初めての原子力発電所の立地村となりました。

更に平成21年には3号機が営業運転を開始し、北海道の電気の約4割を賄う重要な電源地域となっております。

急峻な地形が特徴の泊村ですが、発電所の立地に裏打ちされる堅固な地盤を有しています。

企業誘致については、充実した支援制度を整備するとともに、平成14年度に土地造成を行い、現在5社の企業事務所の進出をみたところです。

今後も企業の皆様とともに岩宇四ヶ町村地域の発展に取り組んで参りたいと考えております。



泊村
Tomari Village



神恵内村
Kamoenai Village

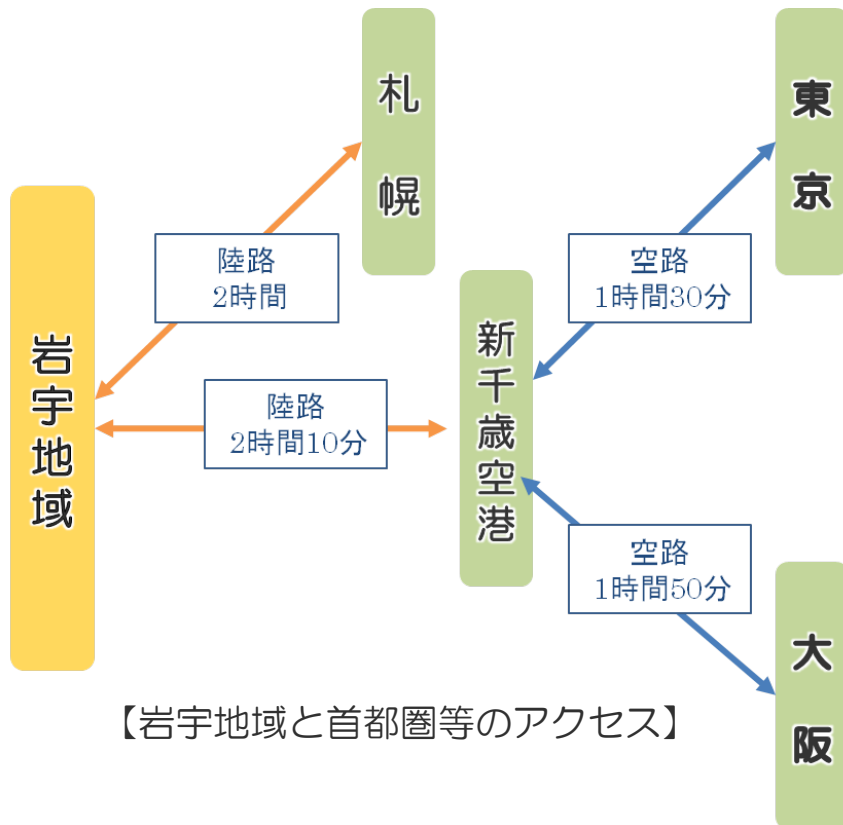
日本海に突き出た積丹半島の西海岸中央部に位置する神恵内村は、“秘境”と呼ぶに相応しい風光明媚な海岸地形と豊かな海の幸に恵まれた自然あふれる小さな漁業のまちです。

岩宇地域と呼ばれる四ヶ町村は、かつて「ニシン漁による繁栄」という共通の歴史と文化を享受しながら発展を遂げてきましたが、これらの衰退、さらには過疎化とともに、近年は「電源地域」という括りの中で医療、産業、教育等々さまざまな分野で密接なつながりを持ちながら人々が暮らしています。

企業誘致については、他三町村と連携を密にし、皆様とともに企業のご発展、四ヶ町村の発展を成し遂げてまいりたいと考えております。

3 岩宇地域へのアクセス

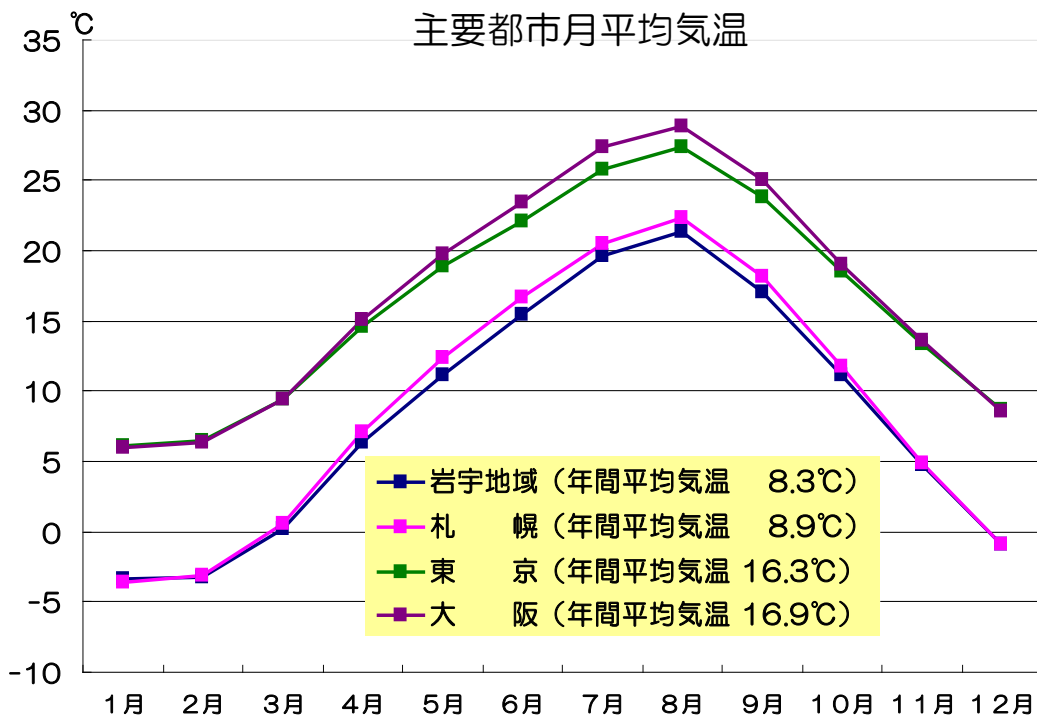
- 札幌から国道5号線経由で約2時間（約88km）
- 新千歳空港から国道276号線経由で約2時間10分（125km）



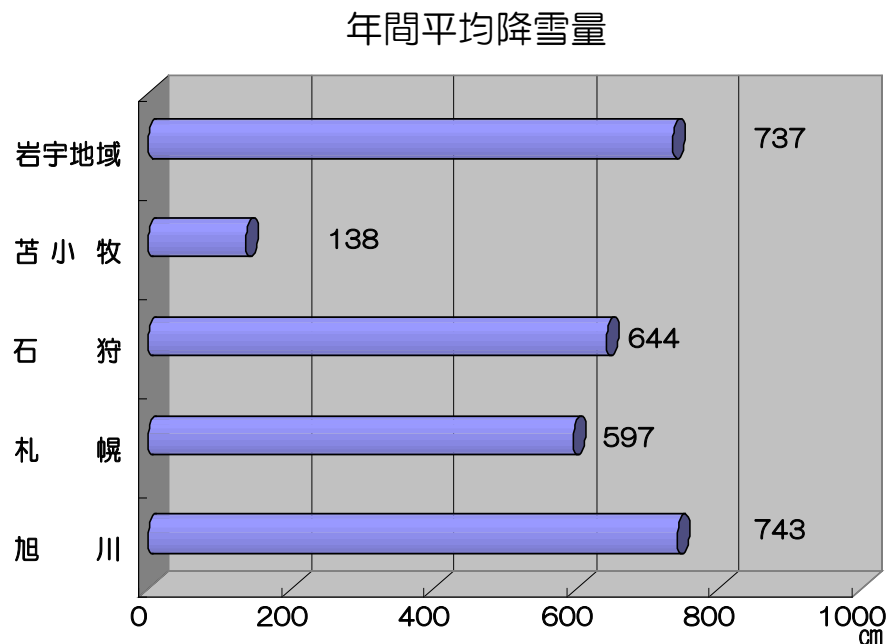
4 良好な自然条件

(1) 冷涼な気候

- 冷涼な気候のため、冷房による電力使用料が低減されます。
- 降雪量は約8mあり、雪氷エネルギーを活用することができます。



1) 統計期間は、昭和56年～平成22年



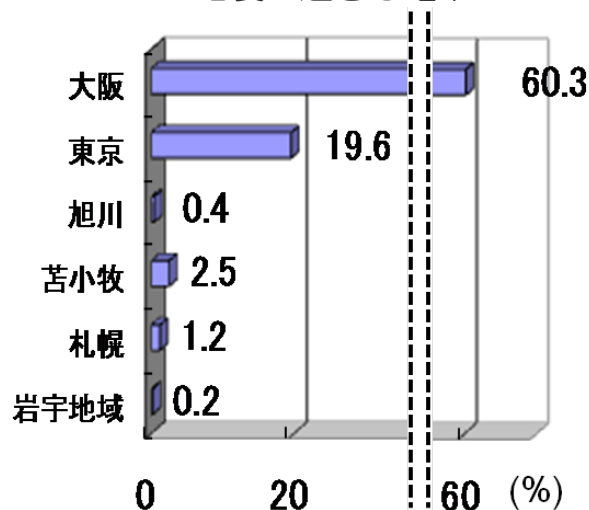
- 1) 岩宇地域は、アメダス共和地点で統計期間は、昭和59年～平成22年、石狩の統計期間は、昭和62年～平成22年
- 2) 他地域の統計期間は、昭和56年～平成22年

(2) 自然現象の影響の少ない地域 — 地震・雷・台風

 過去に震度5以上の地震はゼロ！

- 北海道でも地震が少ない地域
- 今後30年以内に震度6弱以上の地震が起こる確立が非常に低い地域

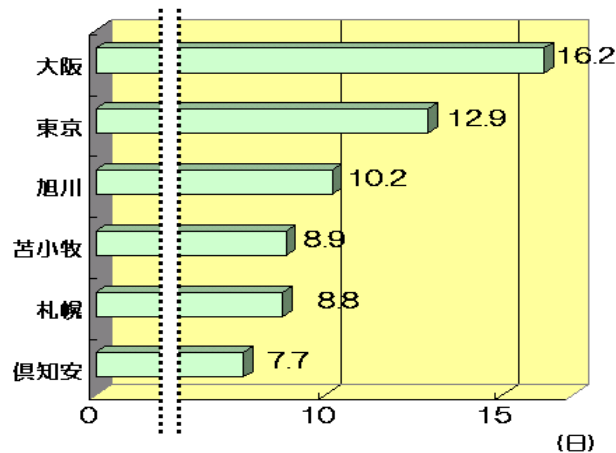
今後30年以内に震度6弱以上の地震が起きる確率



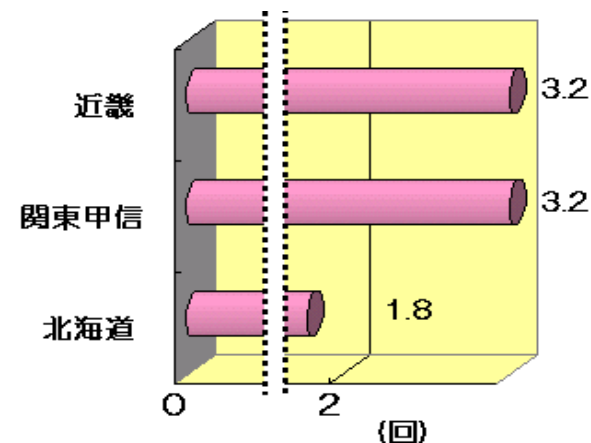
 雷の発生・台風の接近が少ない

- データセンターへ影響の大きい雷や台風が少ない地域
- 他県と比較すると自然現象のリスクが最小

30年間の年平均雷発生日数
(昭和56年から平成22年)



30年間の台風平均接近回数
(昭和56年から平成22年)



- 1) 地震ハザードステーション((独)防災科学技術研究所)による北海道の調査
- 2) 岩宇地域は、地震ハザードステーション((独)防災科学技術研究所)の泊村役場付近での調査数値

- 1) 気象庁ホームページをもとに作成
- 2) 雷のデータは、アメダス共和のデータが無い場合、近隣の倶知安で比較
- 3) 倶知安、苫小牧の統計期間は、昭和46年～平成12年

5 各種助成制度

条例に基づく支援

▶ 北海道産業振興条例に基づく助成

工業団地に投資額10億円＋新規雇用5人を行った場合、80百万円（投資額の8%）が助成されます。

また、環境配慮型で投資額20億円＋新規雇用5人を行った場合、160百万円（投資額の8%）が助成されます。

対象地域	新設・増設	補助要件 ・投資額 ・雇用増	助成額	限度額	助成対象町村
特別対策地域	新設 増設	・町村が行う立地助成措置の対象であること ・2,500万円以上 ・5人以上	投資額の4%	1億円	・泊村
企業立地促進法適用地域	新設		投資額の8%		・岩内町(町企業立地促進条例による支援を検討中) ・神恵内村(支援策を策定すべく検討中)
工業団地	新設	一般型 ・10億円以上 ・5人以上	投資額の8%	3億円	岩内町
	増設	環境配慮型 ・20億円以上 ・5人以上		5億円	

6 候補地点の概要

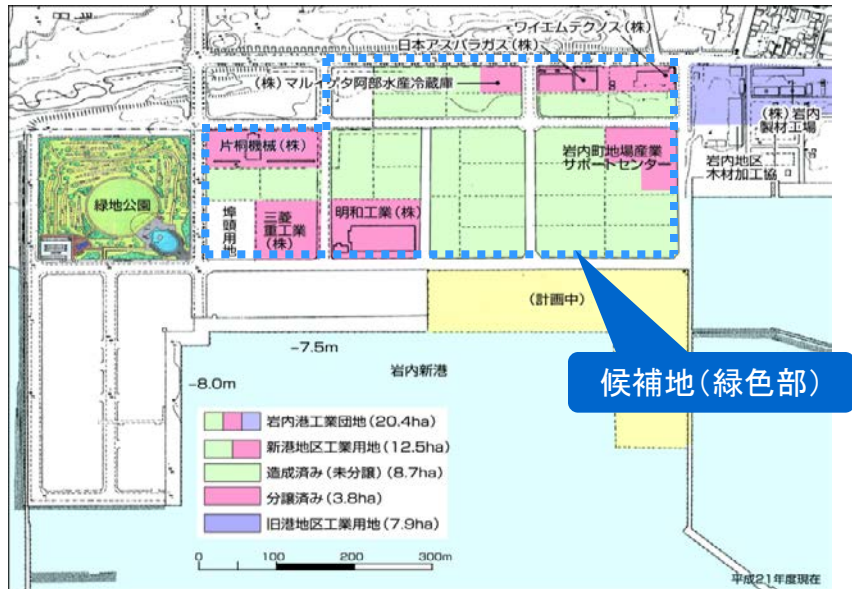
◆ 岩内町（岩内港工業団地）

支援策

- ・岩内町企業立地促進条例による補助制度（検討中）

諸元等

土地代	6,400円/㎡(買取)	月20円/㎡(リース) ※10年以内の購入条件あり
N値	10~40(杭打可能地盤まで12m)	
インフラ	電力	66kV2回線の引き込み可能 北海道電力(株)岩内変電所まで500m
	通信	大手2社による光回線敷設可能 NTT東日本(株)、北海道総合通信網(株)



※工業団地以外にも候補地がございますので、別途お問い合わせください。

◆ 共和町

支援策

- ・電源立地地域対策交付金による給付金制度

諸元等

土地代	検討中(買取、リースとも)	
N値	調査中	
インフラ	電力	66kV2回線の引き込み可能 北海道電力(株)国富変電所まで約1.0km
	通信	大手2社の通信回線を敷設可能 NTT東日本(株)、北海道総合通信網(株)



出典：国土地理院5万分の1 地図

◆ 泊村

支援策

- 電源立地地域対策交付金による給付金制度（加算措置あり）
- 泊村企業振興促進条例（条件あり）
基盤整備費・建設費・設備費への助成
固定資産税の減免
- 各種利子補給制度
- 誘致候補地については、別途お問合せください。



出典：国土地理院5万分の1地図

◆ 神恵内村

①誘致予定地については計画中

②支援策

- 電源立地地域対策交付金による給付金制度
- その他、村独自の支援策を策定すべく検討中



出典：国土地理院8万5千分の1地図

お問い合わせ先

データセンターの誘致に関するお問い合わせをお待ちしております。



岩内町
Iwanai Town

岩内町 企画経済部

企画産業課（釜谷、鈴木）

〒045-0001

岩内郡岩内町字大浜476-28

TEL 0135-62-5180

FAX 0135-62-2170

kigyoyuchi@town.iwanai.lg.jp

<http://www.town.iwanai.hokkaido.jp/>



共和町
Kyowa Town

共和町 産業課（加藤、野澤）

〒048-2292

岩内郡共和町南幌似38-2

TEL 0135-73-2011

FAX 0135-73-2577

kw.sngyo@soleil.ocn.ne.jp

<http://www.town.kyowa.hokkaido.jp/>



泊村
Tomari Village

泊村 産業課（西宮、石井）

〒045-0202

古宇郡泊村大字茅沼村字臼別191-7

TEL 0135-75-2101

FAX 0135-75-3168

sangyo@ad.vill.tomari.hokkaido.jp

<http://www.vill.tomari.hokkaido.jp/>



神恵内村
Kamoenai Village

神恵内村 総務課（高田、長浜）

〒045-0301

古宇郡神恵内村大字神恵内村81-4

TEL 0135-76-5011

FAX 0135-76-5544

kikaku-1@vill.kamoenai.hokkaido.jp

<http://www.vill.kamoenai.hokkaido.jp/>