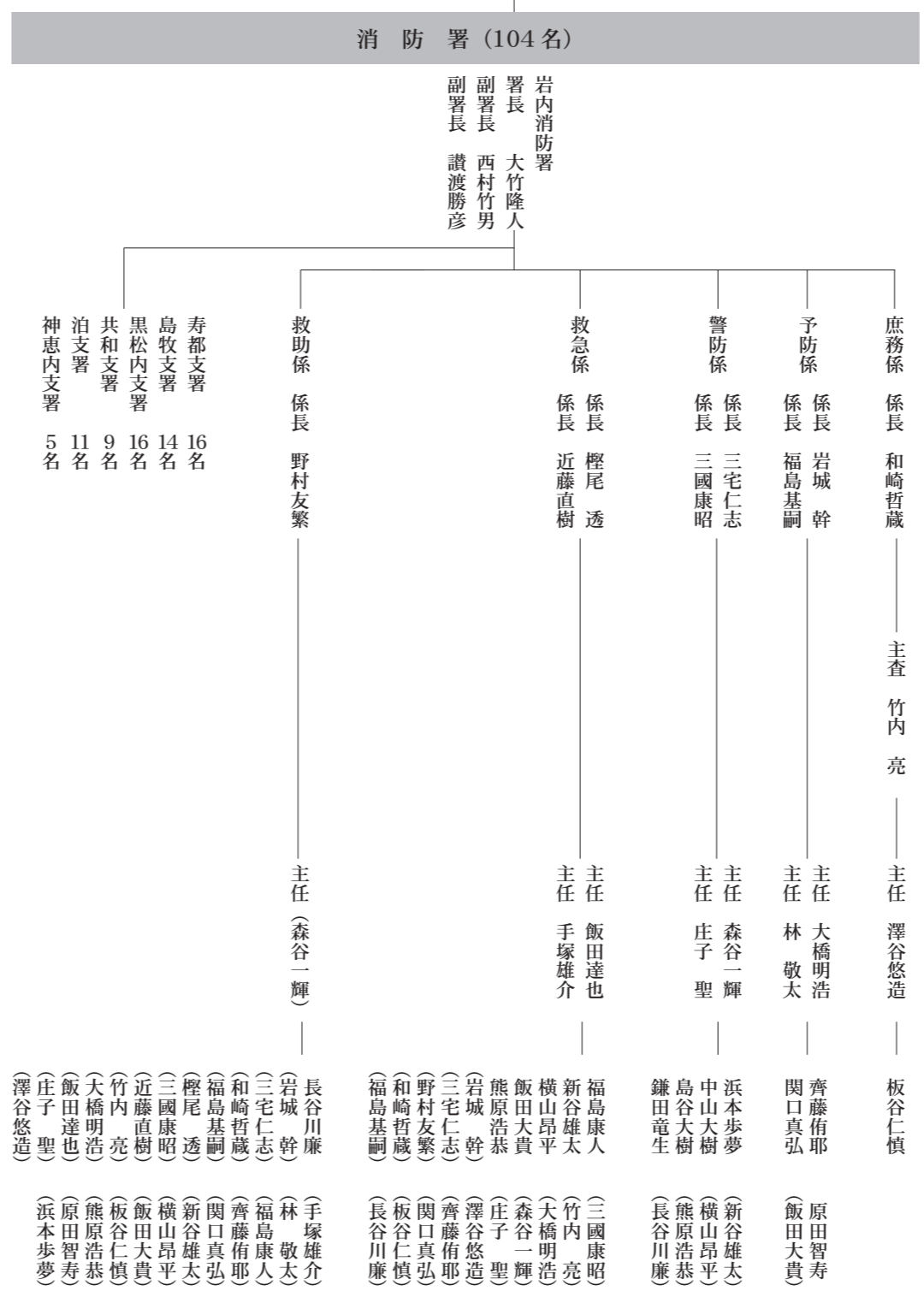
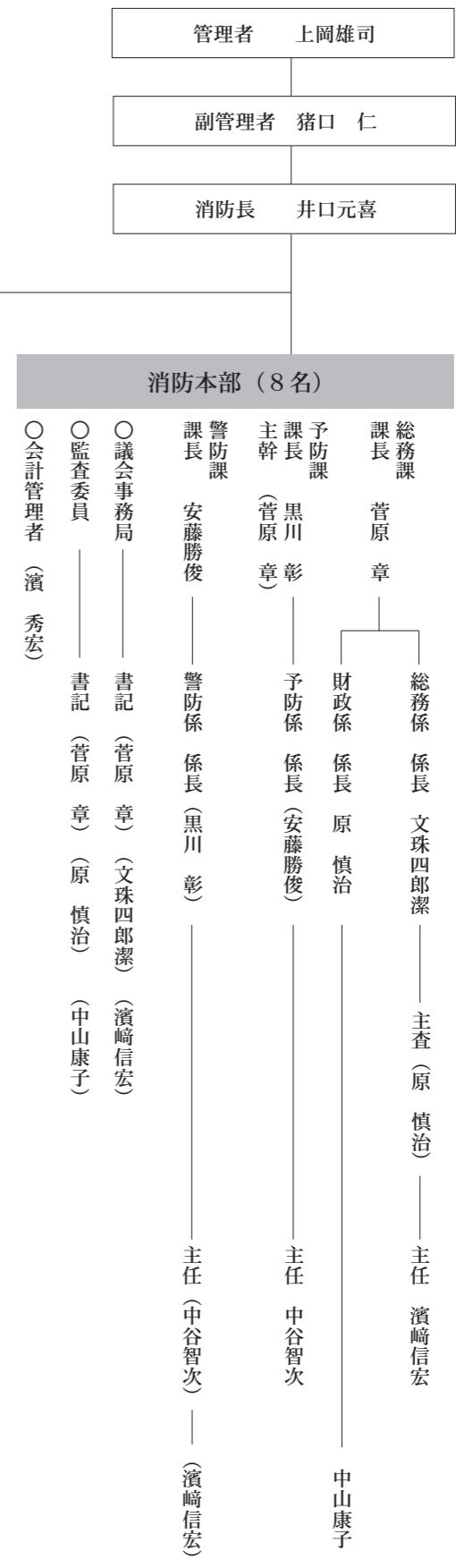




# 岩内・寿都地方消防組合 機構と職員配置の状況

(平成29年4月1日現在)

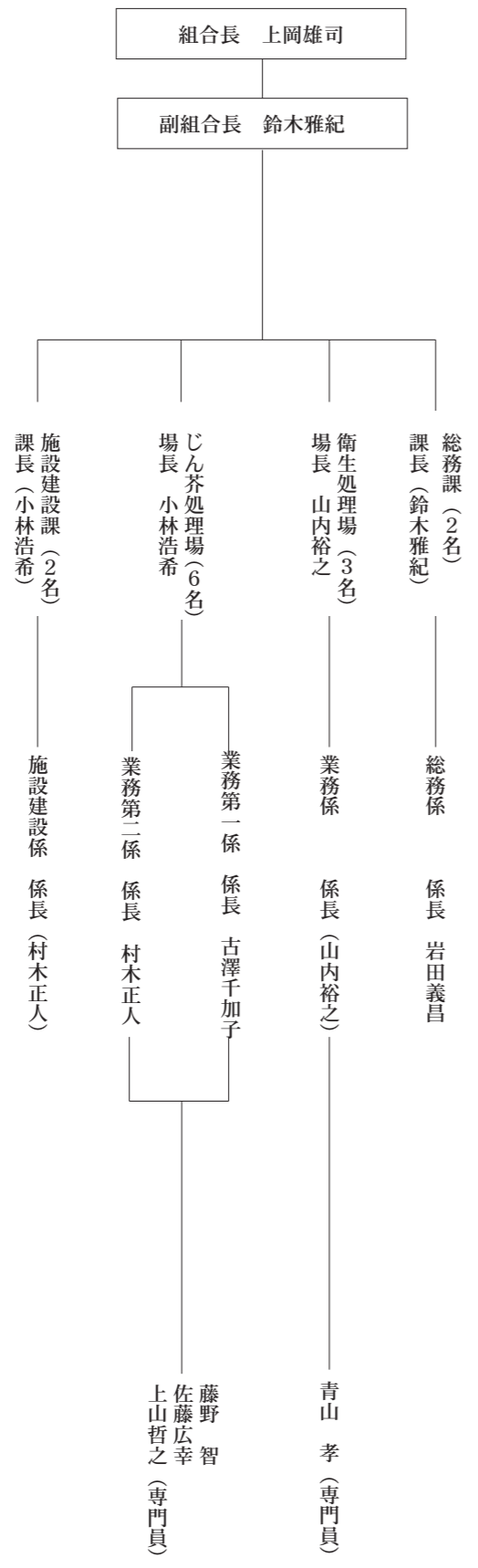
( ) は兼務、併任又は併職 実員113名(管理者・副管理者を除く)



# 岩内地方衛生組合 機構と職員配置の状況

(平成29年4月1日現在)

( ) は兼務、併任又は併職 実員10名(組合長を除く)



- 〇会計管理者 (濱 秀宏) 出納係 係長 (岩田義昌)
- 〇議会事務局 書記長 (岩田義昌)
- 〇監査委員 書記 (岩田義昌)